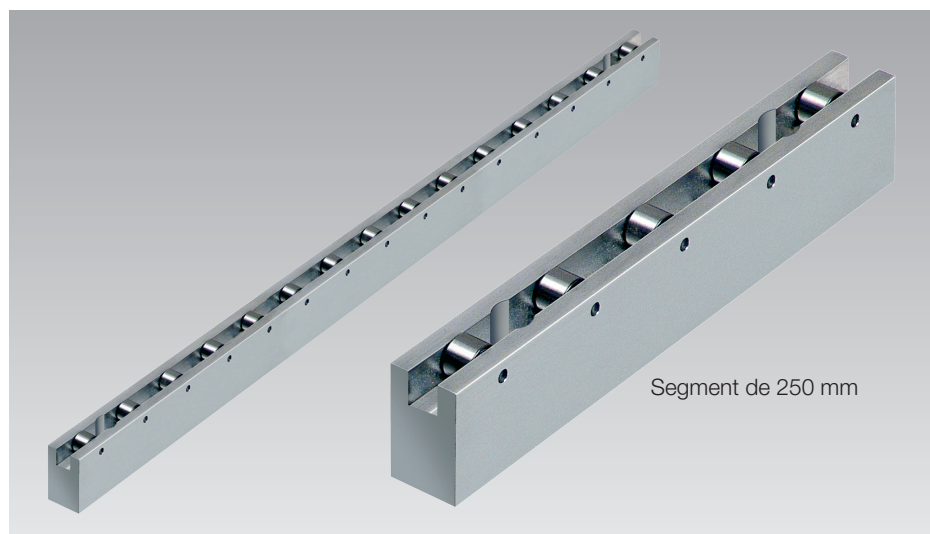




## Tasseaux de transfert à rouleaux, mécaniques sans bloc-ressort, sans soulèvement des rouleaux force portante maxi. 156 kN/m



### Avantages

- Utilisation universelle
- Construction simple et robuste
- Chaque longueur variable composée de segments jusqu'à 2500 mm

### Application

- Dans les rainures en T ou les rainures rectangulaires de la table de presse pour un changement d'outils simple et aisé
- Rationalisation du changement des outils

### Description

Ces tasseaux de transfert à rouleaux universels ont été développés pour un transfert sûr et aisé d'outils lourds.

Tous les tasseaux de transfert sont fabriqués en segments de 250 mm qui peuvent être raccordés jusqu'à ce que la longueur souhaitée soit obtenue.

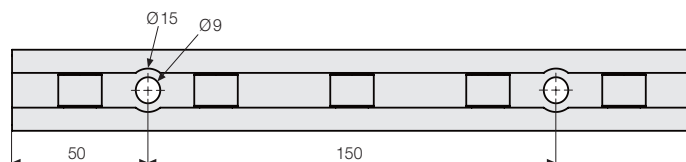
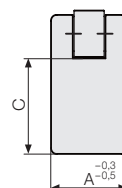
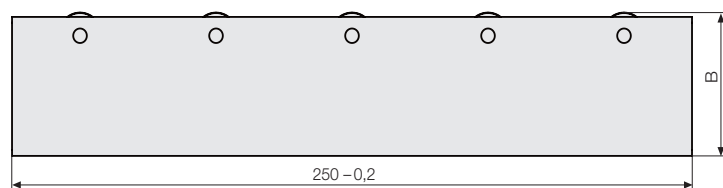
Les corps de base des tasseaux de transfert à rouleaux sont en alliage d'aluminium de haute rigidité.

Les tasseaux à rouleaux sont positionnés dans les alésages préparés dans les segments.

### Versions spéciales

- Des longueurs jusqu'à 2900 mm maxi. en une pièce sont possibles
- Force portante augmentée par une disposition plus étroite des rouleaux

### Dimensions / Caractéristiques techniques



Largeur du tasseau A	[mm]	22	28	36
<b>Force portante / segment</b>	<b>[kN]</b>	<b>32</b>	<b>32</b>	<b>39</b>
Force portante / m	[kN]	128	128	156
Longueur du segment	[mm]	250	250	250
Force portante / rouleau	[kN]	6,4	6,4	8,0
Rouleaux Ø x largeur	[mm]	16 x 12	16 x 12	19 x 12
B	[mm]	39,5	49,5	62,5
C	[mm]	23	33	43
<b>Référence</b>		<b>8 1834 5000</b>	<b>8 1834 6000</b>	<b>8 1834 7000</b>



- Force portante augmentée par une disposition en paquet

