



**ROEMHELD**  
HILMA ■ STARK

## PROGRAMME

# Systèmes de serrage et de changement d'outils



### Technique de serrage d'outils

- Éléments de serrage hydrauliques
- Éléments de serrage électro-mécaniques
- Éléments de serrage mécanique
- Systèmes de serrage magnétique
- Accouplements pour rails de transfert
- Groupes hydrauliques

### Technique de changement d'outils

- Barres à rouleaux, à billes et de transport
- Chariots pour changement d'outils
- Consoles pour changement d'outils
- Rayonnages pour le stockage d'outils
- Chaînes de poussée et de traction

### Dispositifs de blocage du rotor

- Vérins de verrouillages pour la fixation des rotor de grandes installations éoliennes en mer pour des travaux d'entretien

ws.roemheld.fr

wz.roemheld.fr

mh.roemheld.fr



**Application Web  
QDC maintenant  
découvrir !**

<https://wz-app.roemheld.de/fr/home>



[www.roemheld.fr](http://www.roemheld.fr)

## Éléments de serrage hydrauliques

installés dans une position fixe, intégrés dans la table de la machine ou déplaçable dans les rainures en T de la presse

### Éléments de serrage hydrauliques



**2.1300**

Vérins à piston creux  
sans rappel par ressort



**2.1320**

avec rappel par ressort



**2.1330**

à faible course  
avec rappel par ressort



**3.2130**

serrage hydraulique –  
desserrage par ressort

### Vérins de serrage à ressort



**2.1400**

à traction  
rappel hydraulique



**3.1403**

serrage par ressort –  
desserrage hydraulique

### Tasseaux de serrage en double T



**2.1832**

simple effet  
avec rappel par ressort



**2.1832**

double effet  
sans rouleaux porteurs



**2.1832**

double effet  
avec rouleaux porteurs

### Tasseaux de serrage



**2.2095**

simple effet  
avec rappel par ressort



**2.2096**

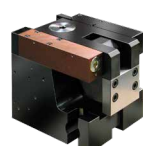
simple effet  
avec rappel par ressort



**2.2097**

double effet  
avec pistons encastrés

### Blocs de serrage



**2.2480**

double effet

### Vérins de serrage oscillant et pivotant



**2.1833**

Éléments de serrage  
pivotant à traction  
avec angle de pivotement de 90°  
et contrôle de position



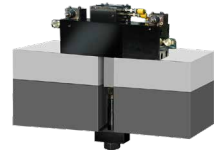
**2.2185**

Éléments de serrage  
à traction oscillant



**2.2230**

Éléments de serrage  
pivotants escamotables  
pour serrage extérieur



**2.2240**

Brides oscillantes  
avec blocage mécanique

### Éléments de serrage par coin pour outils avec bord de serrage incliné



**2.2401**

avec et sans contrôle de position  
installation latérale



**2.2402**

avec contrôle de position réglable,  
installation à l'arrière



**2.2403**

avec gradin de sécurité  
sans et avec contrôle de position  
installation latérale



**2.2404**

avec gradin de sécurité à  
engagement positif  
et contrôle de position



**2.2405**

avec boulon de blocage  
sans et avec contrôle de position  
installation latérale



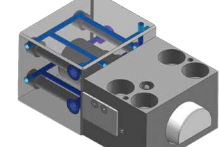
**2.2407**

avec commande par valve  
de séquence  
pour températures élevées



**2.2409**

avec commande par valve  
individuelle  
pour commande individuelle



**2.2410**

avec circuit de refroidissement  
pour températures jusqu'à 250 °C

### Éléments de serrage par coin pour bord de serrage plat



**2.2450**

serrage avec force – du ressort  
et desserrage hydraulique



**2.2451**

serrage et desserrage  
hydrauliques



**2.2460**

serrage et desserrage  
hydrauliques



**2.2503**

Éléments de serrage arqué  
avec blocage mécanique

### Éléments de serrage pivotant/escamotables



**4.2150**

Éléments de serrage  
pivotants escamotables



**4.2170**

Éléments de serrage  
pivotants  
avec angle de pivotement  
de 90°



**4.2180**

Éléments de serrage  
à traction



**4.2350**

Éléments de serrage  
à traction  
avec rainure en T



**4.2351**

Éléments de serrage  
à traction  
avec rainure en T



**Éléments de serrage hydrauliques**  
**Groupes hydrauliques**  
**Accessoires hydrauliques**

**Têtes de serrage**



**3.2202**  
**Têtes de serrage**  
compacte



**3.2204**  
**Têtes de serrage**  
classique



**3.2206**  
**Éléments de serrage**  
angulaire

**Pistons encastrés**



**4.1070**  
avec rappel par ressort

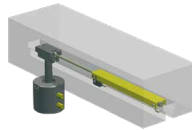
**Systèmes de serrage rapide**



**3.2260**  
**Flexline-R**  
version robuste



**3.2280**  
**Flexline**  
avec chaîne de poussée



**3.2295**  
avec vérin pneumatique



**RHI-WZ003**  
**Flexline 14.0**  
avec « Condition Monitoring »

**Accouplements pour rails de transfert**



**4.2900**  
**Accouplements**  
**pour rails de transfert**  
versions hydrauliques,  
mécaniques, électro-  
et hydro-mécaniques



**RHI-WZ001**  
**Accouplements**  
**pour rails de transfert**  
accouplement et serrage  
sans énergie

**Groupes hydrauliques**



**7.1600**  
**Groupes hydrauliques**  
débit 0,82/2,1/3,5 l/min  
maxi. 500/250/160 bars



**7.1800**  
**Groupes hydrauliques**  
**modulaire**  
débit 0,9 jusqu'à 12 l/min  
30 jusqu'à 500 bars



**8.800**  
**Pompe de serrage**  
**hydraulique**  
commande manuelle  
maxi. 100/120/400 bars

**Accessoires hydrauliques**



**11.2800**  
**Raccords et tuyauteries**  
pression de  
fonctionnement



**11.3800**  
**Tuyaux flexibles haute**  
pression blocs de connexion  
raccords pour accouplement  
et douilles de connexion



**11.9200**  
**Pressostats, valves,**  
**manomètres**  
et huile hydraulique

**Éléments de serrage électro-mécaniques**  
**Éléments de serrage mécaniques**

**Éléments de serrage électro-mécaniques**



**5.2620**  
**Pincettes de serrage**  
autobloquants  
avec contrôle de position  
force de serrage 70 kN



**5.2640**  
**Éléments de serrage pivotant**  
**à traction**  
autobloquants  
avec contrôle de position  
force de serrage 70/120/160 kN  
course de serrage jusqu'à 15 mm



**5.2650**  
**Brides oscillantes**  
avec contrôle de position  
force de serrage 70/120/160 kN  
course de serrage jusqu'à 12 mm



**5.2670**  
**Éléments de serrage par**  
**coin pour outils avec bord de**  
**serrage plat ou incliné**  
autobloquant  
avec contrôle de position  
force d'actionnement maxi. 240 kN

**Éléments de serrage mécaniques**



**6.2210**  
**Éléments avec**  
**tête de serrage**  
avec vis de serrage intégrée  
force de serrage 40/80 kN



**6.2270**  
**Vis de serrage**  
avec système à coin intégré  
force de serrage  
40 jusqu'à 140 kN



**6.2274**  
**Écrous de serrage**  
avec taraudage à passa-  
ge direct, sans indication  
de la force de serrage



**6.2275**  
**Écrous de serrage**  
avec taraudage à trou  
borgne, sans indication  
de la force de serrage



**6.2276**  
**Écrous de serrage**  
hydro-mécaniques  
avec taraudage  
à passage direct


Technique de changement d'outils

Éléments et systèmes pour un changement des outils rapide, simple et sûr

Consoles pour changement d'outils

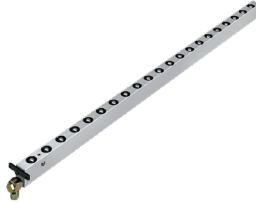
Barres à rouleaux, à billes et de transport

Tasseaux à rouleaux




**8.18340**  
hydrauliques  
à soulèvement du tasseau

Tasseaux à billes



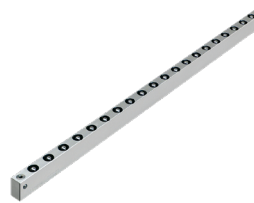
**8.18341**  
hydrauliques  
à soulèvement des billes individuelles

Tasseaux à rouleaux




**8.18342**  
hydrauliques  
à soulèvement des rouleaux individuels

Tasseaux à billes




**8.18343**  
mécaniques  
avec bloc-ressort

Tasseaux à rouleaux




**8.18344**  
mécaniques  
avec bloc-ressort

Inserts à rouleau et à bille



**8.18345**  
mécaniques  
avec bloc-ressort

Tasseaux de transfert à rouleaux



**8.18347**  
mécaniques  
sans bloc-ressort

Consoles pour changement d'outils



**8.18350**  
Consoles suspendues  
jusqu'à 30 kN



**8.18351**  
Consoles appuyées  
jusqu'à 250 kN



**8.18352**  
Consoles pivotantes  
jusqu'à 60 kN



**8.18353**  
avec entraînement électrique  
avec entraînement de traction  
et de poussée  
poids d'outil jusqu'à 25 t



**8.18354**  
avec manivelle et engrenage  
de transmission  
poids d'outil jusqu'à 6 t



**8.18360**  
avec entraînement par chaîne  
de poussée  
poids d'outil jusqu'à 50 t



**8.18362**  
**Chaînes de poussée – système direct avec système Push-Pull**  
avec entraînement électrique  
par chaîne de poussée  
poids d'outil jusqu'à 40 t





## Chariots pour changement d'outils Rayonnages pour le stockage d'outils

### Chariots pour changement d'outils

#### RW 500



**8.8900**

à déplacement manuel  
avec poste d'accostage  
de sécurité  
capacité de charge maxi. 500 kg

#### RW 1000



**8.8901**

à déplacement manuel  
avec poste d'accostage  
de sécurité  
capacité de charge maxi. 1.000 kg

#### RW500 DS/RW850 S/ RW850 elmo



**8.8901A**

à déplacement manuel ou  
à levage et rotation  
entièrement électriques  
avec tasseau d'accostage  
capacité de charge maxi. 850 kg

#### RWA 1600



**8.8902**

à déplacement électrique  
avec plateforme de levage  
électro-hydraulique et table  
pour changement d'outils  
sans ou avec système Push-Pull  
capacité de charge maxi. 1.600 kg

#### RWA 2500/4000/6000



**8.8904**

à déplacement électrique  
avec plateforme de levage  
électro-hydraulique,  
avec système Push-Pull  
capacité de charge maxi.  
2.500/4.000 ou 6.000 kg

#### Chariots pour changement d'outils RWT



**8.8905**

à déplacement électrique  
avec plateforme de levage  
électro-hydraulique  
capacité de charge maxi. 4.000 kg

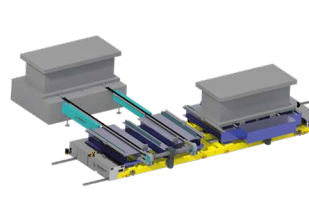
#### Plateforme porteuse d'outils RLP



**8.8915**

hydraulique  
avec table pour  
changement d'outils  
capacité de charge maxi.  
1.000 kg

#### Chariot de changement d'outils RWS



**8.8920**

sur rails  
avec entraînement électrique et  
système de traction et  
de poussée intégré  
capacité de charge maxi. 40 t

### Rayonnages pour le stockage d'outils

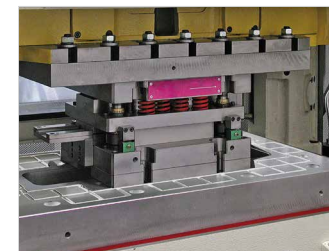


**8.8910**

avec de convoyeurs à rouleaux spéciaux  
ou de plateaux à billes

## Systèmes de serrage magnétiques Dispositifs de blocage du rotor

### Systèmes de serrage magnétiques



**9.1132**

Systèmes de serrage  
magnétiques pour le formage  
de tôle  
**R-MAG-M**

Temp. de service jusqu'à 100 °C



**9.1134**

Systèmes de serrage  
magnétiques pour presses  
d'injection  
**R-MAG-P**

Temp. de service jusqu'à 150 °C



**9.1136**

Systèmes de serrage  
magnétiques pour presses  
caoutchouc  
**R-MAG-R**

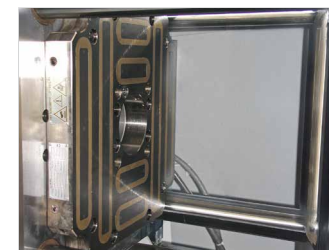
Temp. de service jusqu'à 230 °C



**9.1138**

Systèmes de serrage magné-  
tique pour supports de moule  
et applications spéciales  
**R-MAG-F**

Temp. de service jusqu'à 100 °C



**9.1140**

Systèmes de serrage  
magnétiques pour machines  
de moulage sous pression  
**R-MAG-D**

Temp. de service jusqu'à 100 °C

### Dispositifs de blocage du rotor

#### Rotorlock

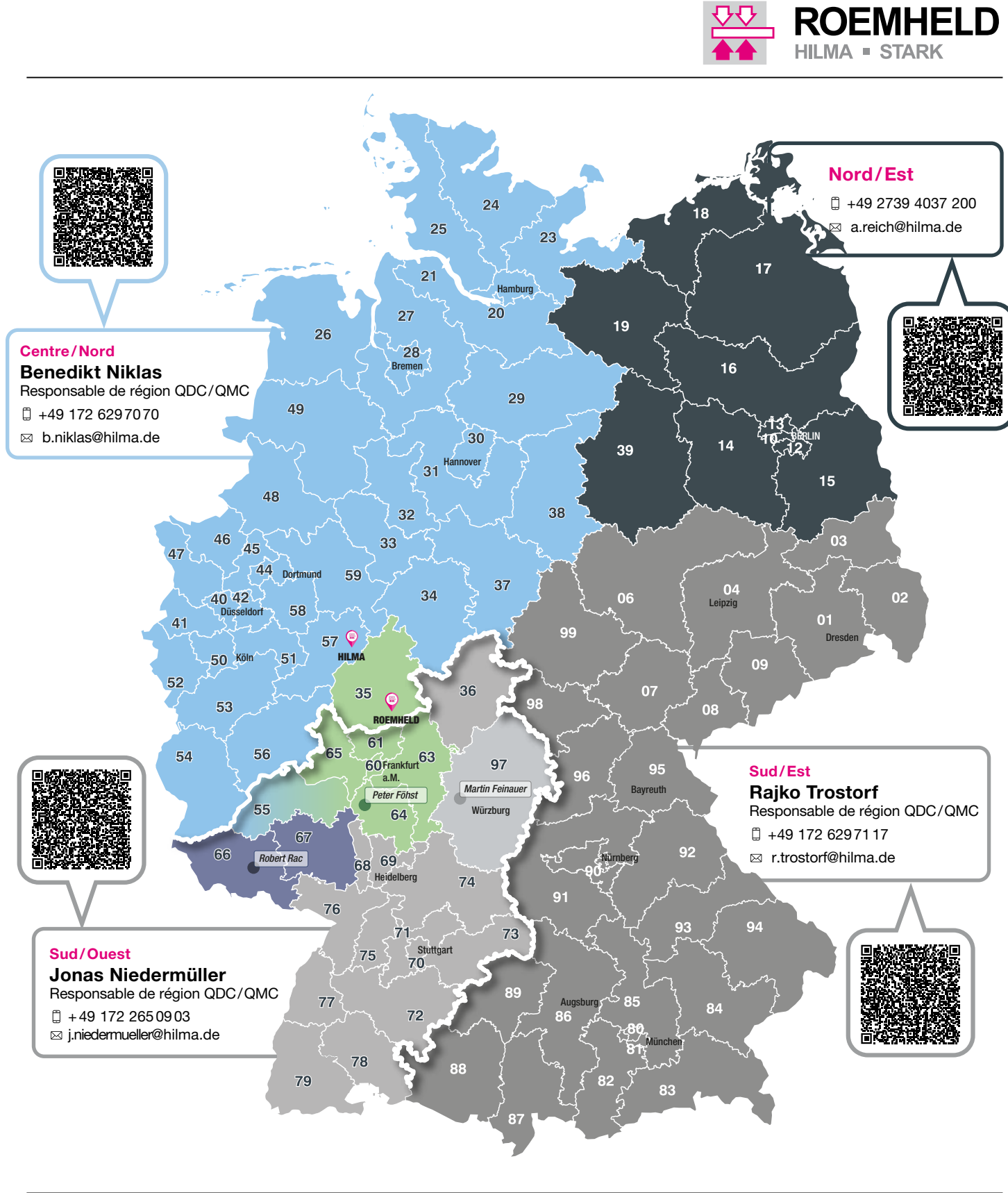


[wz.roemheld.de/en/rotorlock](http://wz.roemheld.de/en/rotorlock)

Vérins de verrouillages pour la fixation des rotor de grandes  
installations éoliennes en mer pour des travaux d'entretien



<b>Argentine</b> Nelso Ferreyra S.R.L. Ing. Huergo 1387 Parque Industrial-C.C. No. 144 C.P. 2400 San Francisco-Córdoba Tel. +54 3564 420755 ventas@dri-lex.com www.dri-lex.com	<b>Australie</b> Romheld Automation Pty Ltd. Unit 7, 62-66 Turner Road Smeaton Grange, NSW 2567 Tel. +61 297 21 1799 sales@romheld.com.au www.romheld.com.au	<b>Belgique</b> ITB Benelux BV Minervum 7215 Unit 7, 62-66 Turner Road Smeaton Grange, NSW 2567 Tel. +31 162 43 1691 info@itb-bv.nl www.itb-bv.nl	<b>Brésil</b> Sanposs TSCI Ltda. Rua Cândia nº 65 – Jardim do Mar São Bernardo do Campo – São Pau- lo, 09726-220 Tel. +55 11 4126 6711 sanposs@sanposs.com.br www.sanposs.com.br
<b>Chine</b> Roemheld Production Systems (Nanjing) Co., Ltd. 27-1 Guangyue Road, Qixia District 210033 Nanjing Tel. +86 25 8576 6862 info@roemheld-china.com www.roemheld.com	<b>Danemark</b> Duroc Machine Tool Danmark Ribevej 14 8940 Randers SV Tel. +45 86 412011 info.machinetool.dk@duroc.com www.duroc.com	<b>France</b> Roemheld S.A.S. 2 rue Parc des Vergers 91250 TIGERY Tel. +33 1 6497 97 40 info@roemheld.fr www.roemheld.fr	<b>Finlande</b> Tanreco Oy Konepajankatu 11 11710 Riihimäki Tel. +358 19 77 485 myynti@tanreco.fi www.tanreco.fi
<b>Grande-Bretagne</b> ROEMHELD UK Ltd. Unit 9 B Village - Endeavour Park, Baker Road - Nelson Park West Cramlington NE23 1XA Tel. +44 1670 281 400 sales@roemheld.co.uk www.roemheld.co.uk	<b>Inde</b> Oriental Engineering Works Pvt. Ltd. Oriental Crossing, Industrial Area Yamuna Nagar 135 001 (Haryana) Tel. +91 1732 25 1750 info@oewin.com www.oewin.com	<b>Italie</b> CAMAR S.p.A. Via Genova 58/A 10098 Cascine Vica-Rivoli (TO) Tel. +39 011 959.16.26 r.a. info@camarspa.it www.camarspa.it	<b>Japon</b> Roemheld · Halder Co., Ltd. 2-14-8 Yushima, Bunkyo-ku Tokyo 113-0034 Tel. +81 03 6284 25 01 info@rohal.jp www.rohal.jp
<b>Pays-Bas</b> ITB Benelux BV Minervum 7215 4817 ZJ Breda Tel. +31 162 43 1691 info@itb-bv.nl www.itb-bv.nl	<b>Norvège</b> Duroc Machine Tool AS Anolitveien 7 1401 Ski Tel. +47 64 91 4880 info.machinetool.no@duroc.com www.duroc.com	<b>Autriche</b> B-S-D Spanntechnik GmbH Sportplatzstraße 31 3385 Markersdorf Tel. +43 2749 72870 office@bsdustria.com www.die-spanntechniker.at	<b>Pologne</b> INMET-BTH® ul. Jasna 1–5 43 –190 Mikołów Tel. +48 32 738 49 49 Mobil +48 604 268 726 biuro@roemheld.pl www.roemheld.pl
<b>Portugal</b> DRIFTEC, Lda Rua Adelino Amaro da Costa, nº 330 4470-225 Maia Tel. +351 962 502614 driftec@driftec.pt www.driftec.pt	<b>Roumanie</b> SC PARCON FREIWALD SRL Str. Depozitelor Nr. 22 540240 Târgu Mures Tel. +40 365 410572 comert@parconfreiwald.ro www.parconfreiwald.ro	<b>Russie</b> DIFLEX LLC 3 Okskaya Naberezhnaya, Dzerzhinsk 606030 Nizhniy Novgorod Region Tel. +7 831 2287455 info@roemheld.ru www.roemheld.ru	<b>Suède</b> Duroc Machine Tool AB Snedgatan 1 342 50 Vislanda Tel. +46 8630 2300 info.machinetool.se@duroc.com www.duroc.com
<b>Suisse</b> FN Niederhauser AG Spanntechnik und Systeme Allmend 39, 6204 Sempach Tel. +41 41 3405075 info@niederhauser.ch www.niederhauser.ch	<b>Singapour</b> Techpro Machine Tools Pte. Ltd. Block 2021, Street 23 Bukit Batok Industrial Park A, Unit 02-190 Singapore 659526 Tel. +65 6567 6677 enquiry@techpro.com.sg www.techpro.com.sg	<b>Slovénie</b> Halder norm + technik d.o.o. Miklavška cesta 50 2311 Hoče Tel. +386 2 61 82 646 info@halder.si www.halder.si	<b>Espagne</b> OBON Técnica de sujeción, S.L. Calle B, número 10 Polígono Industrial Can Xinxà 08348 Cabrlis (Barcelona) Tel. +3493 576 87 10 info@obonsl.es
<b>Afrique du Sud</b> Stefan Hulme Clamping Technology Bokmakierie Street, Theresapark, Villa Casia Pretoria Tel. +27 82 478 9111 stefan@ctza.co.za www.clampingtechnology.co.za	<b>Corée du Sud</b> Halder Roemheld Korea Ltd. B-1405 Woolim Lions Valley 2 Cha, 146-8 Sangdaewon-dong, Jungwon-gu Seongnam-si, Gyunggi-do, South Korea Tel. +82 31 455 47 62 info@halder-roemheld.co.kr www.halder-roemheld.co.kr	<b>Taiwan</b> Jimmere International Corp. 120-2 Sec. 2 Fusing Road, South District Taichung City 40252 · Taiwan Tel. +886 4 2260 5352 trade@jimmere.com.tw www.jimmere.com.tw	<b>Thaïlande</b> Krasstec Co., Ltd. 1205 Rama 9 Soi 55 Rama 9 Road Suan Luang - Bangkok 10250 Tel. +66 273 21144 krasscom@krasstec.com www.krasstec.com
<b>République tchèque</b> Presston spol s.r.o. Božetěchova 50 61200 Brno Tel. +420 541 248 853 presston@presston.cz www.presston.cz	<b>Turquie</b> Hidkom Mühendislik-Müessilik Ltd. Organize Sanayi Bölgesi 75, Yıl Cd. Demirciler Sit. B Blok No.2 16220 Nilüfer / Bursa Tel. +90 224 2438292 hidkom@hidkom.com www.hidkom.com	<b>Hongrie</b> GIMEX Hidraulika Kft Selyem utca 1 9025 Győr Tel. +36 96 525588 info@gimex.hu www.gimex.hu	<b>U.S.A. / Canada / Mexique</b> ROEMHELD North America – Carr Lane Roemheld Mfg. Co. 927 Horan Drive Fenton, Missouri 63026 Tel. +1 636 386 8022 info@clrh.com www.roemheld-usa.com





Römheld GmbH

Friedrichshütte


Römheldstraße 1–5

35321 Laubach, Germany

Tel.: +49 6405 89-0

info@roemheld.de

www.roemheld.fr



Hilma-Römheld GmbH

Centre de compétences

Technique de serrage

et de changement d'outils

Auf der Landeskronen 2

57234 Wilnsdorf-Wilden

Germany

Tel.: +49 2739 4037-0

info@roemheld.de

wz.roemheld.fr



**ROEMHELD**  
HILMA ■ STARK

## Tout pour un changement d'outils rapide et sûr sur les presses, les machines et les installations

du stockage au transport et à l'insertion, en passant par le positionnement et le serrage des outils.

### Des solutions complètes d'un seul tenant !

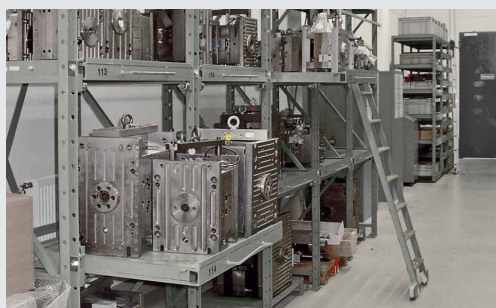
#### Vos avantages

- Changement d'outil rapide, facile et sûr
- Réduction des temps de préparation
- Possibilité d'automatisation du changement d'outil
- Productivité accrue

STOCKAGE

#### SYSTÈMES DE RAYONNAGES

Rayonnages pour charges lourdes avec  
barres à billes ou à rouleaux intégrées



TRANSPORT

#### CHARIOT DE CHANGEMENT D'OUTILS pour une manipulation sûre des outils lourds



APPORT

#### CONSOLES DE SUPPORT / RAILS À ROULETTES ET À BILLES pour le déplacement d'outils



POSITIONNEMENT ET SERRAGE

#### SYSTÈMES DE SERRAGE D'OUTILS hydrauliques, magnétiques, électromécaniques ou mécaniques



#### Römhheld GmbH

Friedrichshütte  
Römhheldstraße 1–5  
35321 Laubach  
Germany  
Tel.: +49 6405 89-0  
info@roemheld.de  
www.roemheld.fr

#### Conseil technique

#### Hilma-Römhheld GmbH

Auf der Landeskronen 2  
57234 Wilnsdorf-Wilden  
Germany

Tel.: +49 2739 4037-200  
info@roemheld.de  
www.roemheld.fr