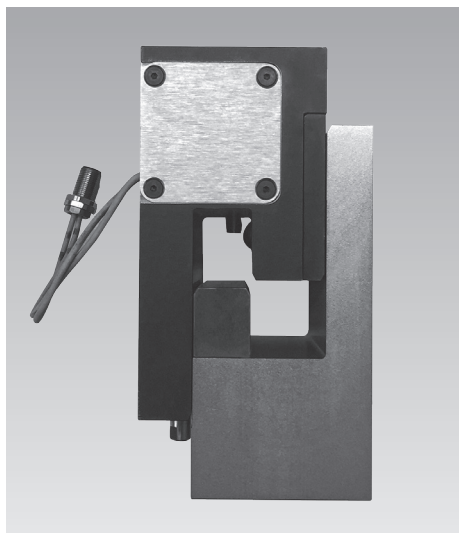




Greiferschienen-Kupplung

Schnellspannsystem für Transferbalken

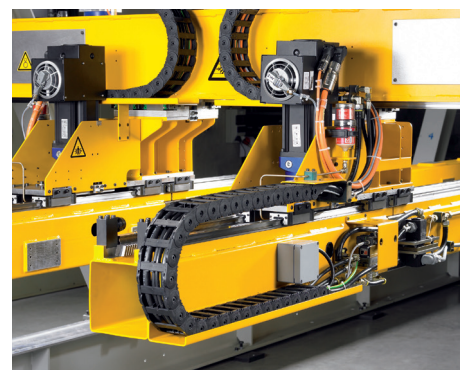
energieelos Kuppeln und Spannen



Vorteile

- Sicheres und energieloses Kuppeln
- Werkzeugpositionen schnell und exakt reproduzierbar
- Hohe Positioniergenauigkeit von $\pm 0,04$ mm
- Leicht nachrüstbar
- Keine beweglichen Teile im Passivteil und somit wartungsfrei
- Hohe dynamische Steifigkeit
- Sichere Abfrage der Spann- und Löseposition
- Selbsthemmendes Kupplungselement
- Flexible Ausführung der Energiekupplungen nach Kundenwunsch
- Patentiertes System

Anwendungsbeispiel



3-Achs-Transfersystem

Einsatz

Eingesetzt werden Greiferschienen-Kupplungen an Transferpressen zum automatischen Zentrieren, Kuppeln und Spannen, immer dort, wo höchste Spannkraft auf kleinstem Raum mit hoher dynamischer Steifigkeit gewünscht ist.

Beschreibung

Bei diesem Kupplungskonzept sind im Gegensatz zu herkömmlichen am Markt befindlichen Systemen alle Elemente zum Positionieren, Zentrieren und zum Spannkraftaufbau sowie zur Positionsüberwachung im Aktivteil der Kupplung integriert, welcher fest mit der Presse verbunden ist. Im dazugehörigen Passivteil an der Greiferschiene sind keine beweglichen Teile enthalten.

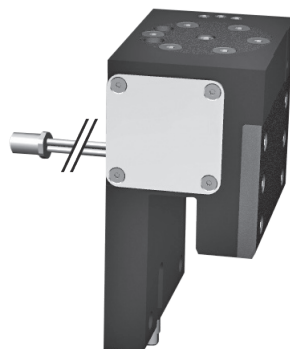
Um ein geringes Gewicht der Kupplung zu erreichen, besteht das Gehäuse des Passivteils aus hartcoatierten, hochfestem Aluminium.

Diese Greiferschienen-Kupplung benötigt keine hydraulische, elektrische oder pneumatische Energie zum Kuppeln/Entkuppeln und Spannen eines Transferbalkens, sondern funktioniert absolut energieelos. Die Kupplung nutzt die Bewegung der Greiferschiene zum Kuppeln und Entkuppeln. Das Spannen erfolgt formschlüssig und über Federkraft. Die Greiferschienen-Kupplung ist wesentlich kompakter gestaltet und zum Schienenwechsel wird keine zusätzliche Energie mehr benötigt.

Die Anschaffungskosten sind erheblich reduziert, da keine Verschlauchung und Verrohrung benötigt wird.

Kupplung-Aktivteil

Das Aktivteil der Greiferschienen-Kupplung funktioniert ohne hydraulische oder pneumatische Energie.



Kupplung-Passivteil

Das passive Gegenstück hat keine beweglichen Teile und ist somit absolut wartungsfrei.

