



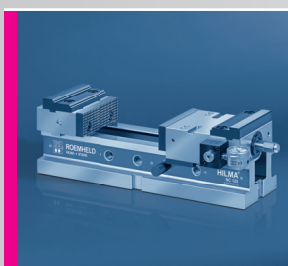
Przegląd produktów

Grupa ROEMHELD

Mocowanie detali/
Siłowniki hydrauliczne



Systemy mocowań detali/
Imadła precyzyjne



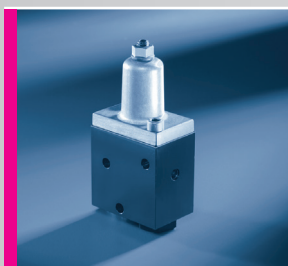
Systemy mocowań bazujących
z punktem zerowym



Zasilacze do techniki mocowania



Komponenty hydrauliczne



Elementy pneumatyczne



Urządzenia manipulacyjne



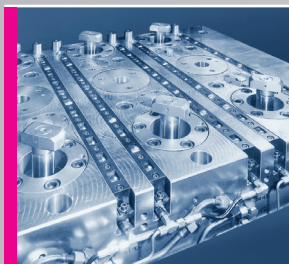
Prasy montażowe



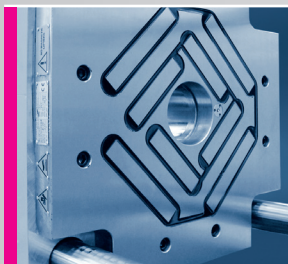
Technika napędowa



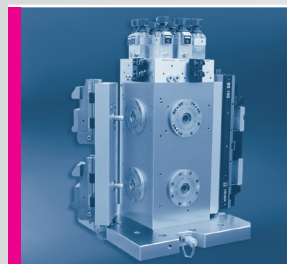
Technika mocowania narzędzi



Technika mocowań magnetycznych



Rozwiązania systemowe





Jakość to nasz obowiązek

Zajmując pozycję lidera w krajowej oraz międzynarodowej rywalizacji o jakość, Grupa ROEMHELD czuje się w obowiązku stale udoskonalać swoje produkty i usługi. Dzięki temu zapewniamy niezmiennie wysoką jakość procesów oraz produktów dostosowując się tym samym do zmieniających się wymagań rynku.

Uzyskany certyfikat EN ISO 9001:2000 gwarantuje dodatkowo zgodność z obowiązującymi normami.

Ponadto naszym celem jest, aby produkty i usługi Grupy ROEMHELD kojarzone były na całym świecie z wysoką jakością. Dzięki temu Grupa ROEMHELD będzie mogła w dłuższej perspektywie czasu oferować nowoczesne i wydajne produkty i tym samym w znaczny sposób przyczynić się do sukcesów swoich klientów.

Rozwiązania bezpośrednio z katalogu lub w wersji na indywidualne zamówienie

Oprócz aktualnie najszerszej na rynku katalogowej oferty technik mocowania, części i systemów Grupa ROEMHELD w ścisłej współpracy z klientem projektuje, konstruuje, produkuje oraz dostarcza rozwiązania dostosowane również do jego indywidualnych potrzeb.

Niniejsza prezentacja pełnego spektrum produktów Grupy ROEMHELD stanowi zasadniczo ofertę katalogową.

W celu uzyskania informacji na temat indywidualnych rozwiązań należy zwrócić się bezpośrednio do właściwego biura Grupy ROEMHELD.

Globalny zasięg obecność na światowych rynkach

Obok klientów krajowych obsługiwanych przez 17 biur sprzedaży i partnerów handlowych w Niemczech coraz większe znaczenie zyskuje eksport. Obecnie udział eksportu w obrocie Grupy ROEMHELD wynosi ok. 50 %, a poprzez eksport pośredni przekracza nawet 65 %.

Dzięki naszym przedsiębiorstwom w Wielkiej Brytanii, Francji, Stanach Zjednoczonych, Chinach, Japonii i Korei Południowej oraz licznym partnerom handlowym jesteśmy w stanie zapewnić klientom Grupy ROEMHELD stałe doradztwo, sprawną sprzedaż oraz kompleksowy serwis.

Środowisko ochrona środowiska jest dla nas bardzo ważna

Przedsiębiorstwa Grupy ROEMHELD posiadają własne systemy zarządzania ochroną środowiska. Systemy te mają za zadanie ograniczyć niekorzystny wpływ produkcji na środowisko, zredukować do minimum emisję szkodliwych substancji oraz wykorzystywać zasoby energii, wody, powietrza i surowców w sposób jak najmniej inwazyjny dla środowiska.

System zarządzania ochroną środowiska firmy ROEMHELD posiada certyfikat EN ISO 14001.

Spis treści

	Strona
Mocowanie detali Siłowniki hydrauliczne	4-5
Systemy mocowań detali Imadła precyzyjne	6-7
Systemy mocowań bazujących z punktem zerowym	8
Płyty – Kątowniki – Kostki	9
Zasilacze hydrauliczne Pompy	10
Komponenty hydrauliczne	11
Elektromechaniczne elementy mocujące Urządzenia mocujące FSS	12
Technika napędowa Elementy pneumatyczne	13
Urządzenia manipulacyjne	14
Prasy montażowe	15
Technika mocowania narzędzi Siłowniki blokujące	16-17
Technika mocowań magnetycznych ..	18
Rozwiązania systemowe dla techniki wytwarzania	19



ROEMHELD jedna silna Grupa

ROEMHELD razem ze specjalistami technik mocowania Hilma-Römhheld oraz Stark Spannsysteme tworzą grupę oferującą szeroki asortyment produktów w zakresie techniki mocowania dla branży produkcyjnej.

Ofertę produktową uzupełniają liczne elementy hydrauliczne o zastosowaniu przemysłowym oraz komponenty i systemy montażowe oraz napędowe.

Grupa ROEMHELD zatrudnia około 500 pracowników i realizuje roczny obrót na poziomie 105 mln EUR (stan na 2016 r.)

Römhheld GmbH Friedrichshütte

Römhheldstraße 1 – 5
35321 Laubach
Deutschland

www.roemheld-gruppe.de



Hilma-Römhheld GmbH

Auf der Landeskronen 2
57234 Wilnsdorf-Wilden
Deutschland

www.roemheld-gruppe.de

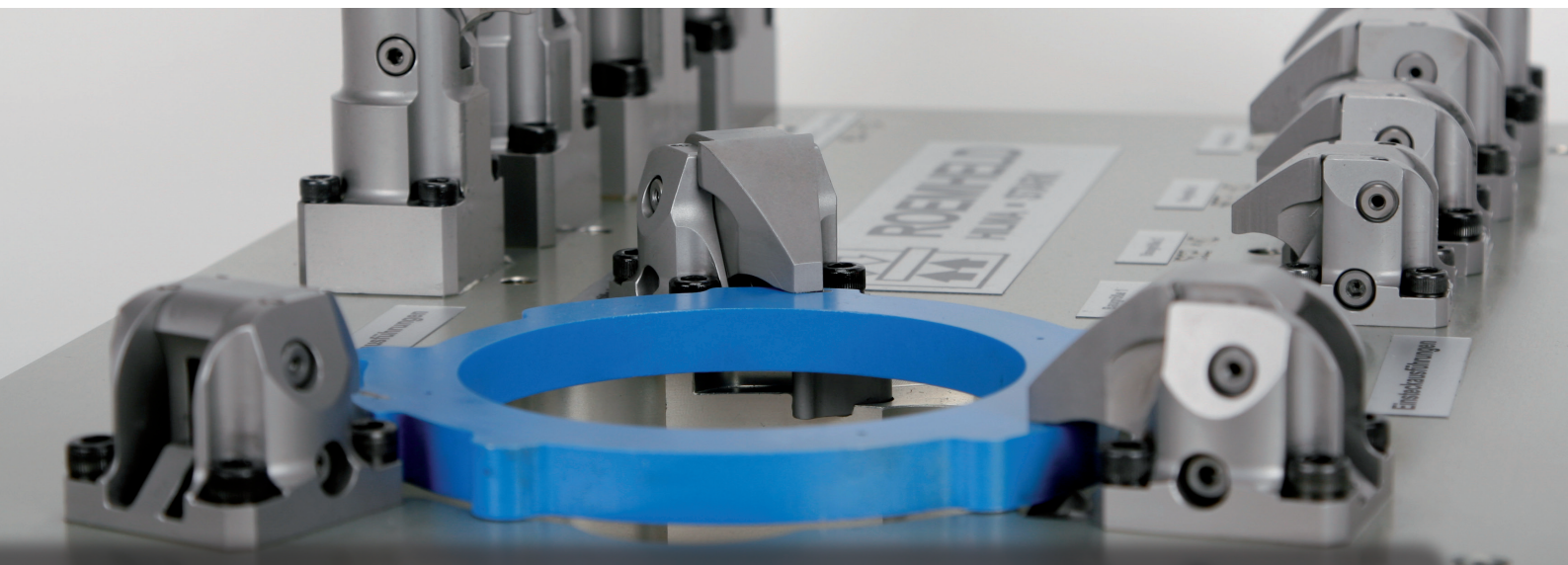


Stark Spannsysteme GmbH

Römergrund 14
6830 Rankweil
Austria

www.stark-roemheld.com





Siłowniki hydrauliczne | Hydrauliczne elementy mocowania detali

Siłowniki hydrauliczne do ruchów liniowych każdego rodzaju,
ciśnienie robocze do 500 bar

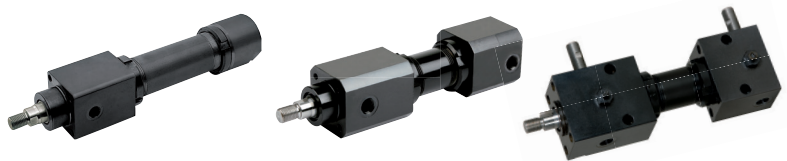
Siłowniki cylindryczne

Siłowniki hydrauliczne z cylindrem rurowym

bez/z czujnikiem położenia krańcowego

średnice tłoków: 25 ... 80 mm

skok: 60 ... 1200 mm



Siłowniki uniwersalne

Siłowniki hydrauliczne z okrągłą obudową regulowane osiowo

średnice tłoków: 10 ... 63 mm

skok: 8 ... 100 mm



Siłowniki z gwintowaną obudową

Kompaktowe siłowniki hydrauliczne i tłoki wkręcane do zabudowy w korpusie

średnice tłoków: 8 ... 50 mm

skok: 4 ... 40 mm



Siłowniki blokowe

Siłowniki hydrauliczne z korpusami w kształcie bloku ze stali, stopów aluminium lub brązu

bez/z czujnikami położenia krańcowego

średnice tłoków: 16 ... 200 mm

skok: 8 ... 200 mm



Siłowniki z prowadzeniem

Siłowniki hydrauliczne ze zintegrowanymi prowadnicami

bez/z czujnikami położenia krańcowego

średnice tłoków: 25 ... 100 mm

skok: 20 ... 200 mm





Elementy hydrauliczne do pozycjonowania i mocowania narzędzi Ciśnienie robocze: do 500 bar

Siłowniki do mocowania w otworach

Siłowniki mocujące do mocowania w otworach

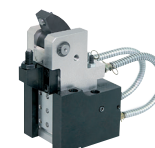
bez/z funkcją centrowania / z siłą ciągnącą
bez/z czujnikiem położenia
średnica otworu: 6,6... 46 mm
maks. siły ciągnące: 0,6... 24,5 kN



Adaptacyjne elementy mocujące

Elementy mocujące dla „pływającego“ mocowania detali

do mocowania zewnętrznego lub wewnętrznego
bez/z czujnikiem pozycji
maks. siła mocowania: 7,5 kN



Łapy mocujące / Siłowniki mocujące

Elementy mocujące do mocowania w wąskich przestrzeniach

bez/z czujnikiem pozycji
bez/z samohamownością
maks. siła mocowania: 2,5... 50 kN



Dociski dźwigniowe

Elementy mocujące z dźwignią mocującą

bez/z czujnikiem pozycji
maks. siła mocowania: 1,3... 21,5 kN
skok mocowania/zakres mocowania: 2,0... 9,0 mm



Siłowniki/dociski skrętne

Elementy mocujące z obrotowym tłokiem

bez/z kontrolą pozycji
maks. siły mocowania: 0,6... 41 kN
skok mocowania: 6... 50 mm



Elementy podporowe

Elementy podporowe do podparcia detalu

jedno- lub dwustronnego działania
maks. siły obciążające: 4... 102 kN
średnica trzpienia: 16... 50 mm
skok trzpienia: 6... 20 mm



Centrujące elementy mocujące

Elementy do centrowania, pozycjonowania i mocowania

do mocowania wewnętrznego i zewnętrznego
maks. siła mocowania: 5... 44 kN
powtarzalność mocowania: $\pm 0,005$ mm



Siłowniki szczękowe

Kompaktowe standardowe systemy mocujące do stosowania w urządzeniach

ze szczęką stałą, centrujące lub adaptacyjne
maks. siły mocowania: 6,5... 15 kN
szerokość szczęk: 40... 65 mm

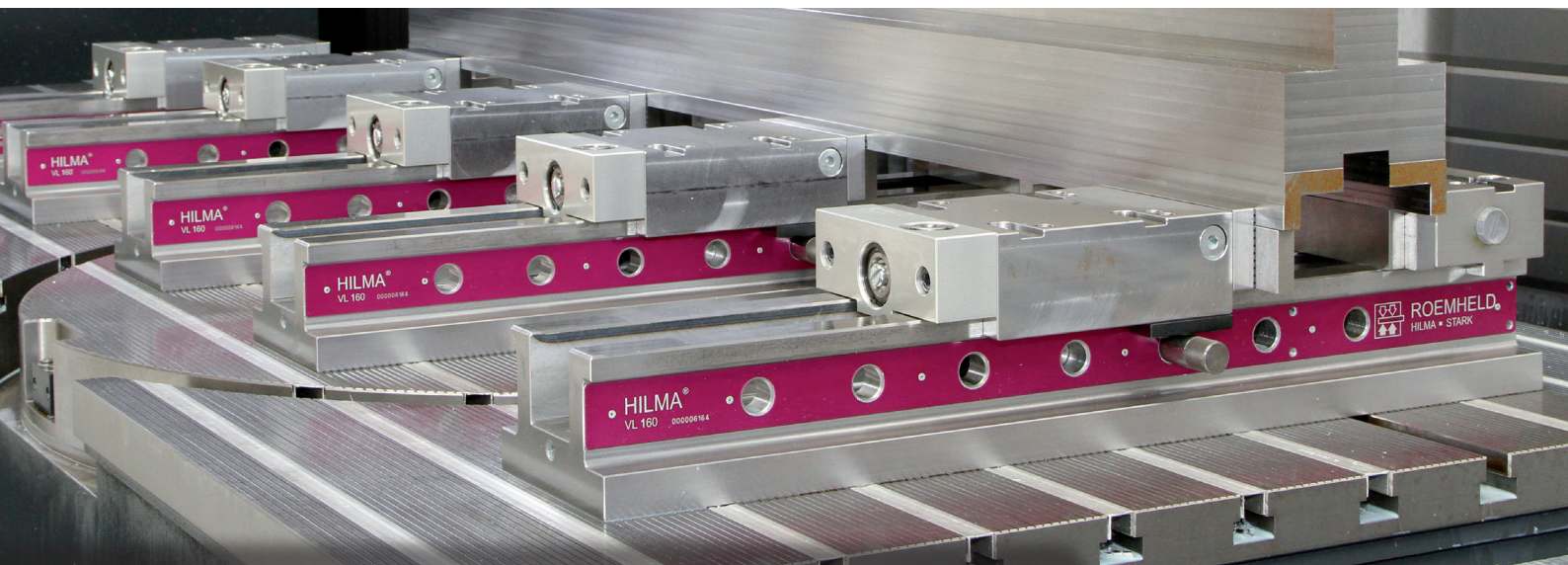


Siłowniki z drążonym tłoczyskiem

Siłowniki hydrauliczne z otworem przelotowym w tłoczysku

średnice tłoków: 20... 80 mm
maks. siły docisku: 10... 153 kN
skok mocowania: 6... 40 mm





Systemy mocowania detali | Imadła precyzyjne

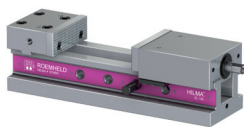
Urządzenia standardowe do mocowania detali obsługiwane mechanicznie, mechaniczno-hydraulicznie lub hydraulicznie

Imadła precyzyjne

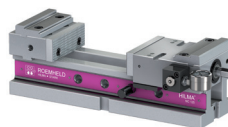
obsługiwane mechaniczno-hydraulicznie lub hydraulicznie, docisk do szczęki stałej

- z hydraulicznym przenoszeniem siły
 - całkowicie zamknięta komora wrzeciona
- rozmiary: 100 ... 160 mm
maks. siły mocowania: 25 ... 50 kN

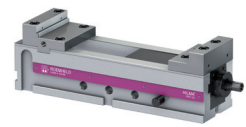
Typ EL



Typ NC



Typ KNC



Systemy mocowań do obróbki 5-osiowej

obsługiwane mechanicznie lub hydraulicznie, docisk do szczęki stałej lub centrujące

- kompaktowa forma
 - bezkolizyjne tory pracy narzędzi
- rozmiary: 40 ... 125 mm
maks. siły mocowania: 8 ... 35 kN

Typ MC-P



Typ SCS



Typ PC

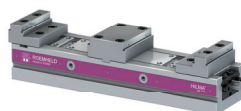


Systemy mocowań podwójnych

obsługiwane mechanicznie, mechaniczno-hydraulicznie lub hydraulicznie, docisk do szczęki stałej

- pewne wkładanie i wyjmowanie detalu dzięki funkcji trzeciej ręki
- rozmiary: 80 ... 160 mm
maks. siły mocowania: 25 ... 63 kN

Typ DS



Typ DF



Typ DUO

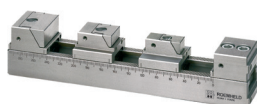


Systemy mocowań wielokrotnych

obsługiwane mechanicznie, docisk do szczęki stałej

- kompaktowy kształt
 - konstrukcja modułowa
- rozmiar: 24 ... 120 mm
maks. siły mocowania: 15 ... 40 kN

Typ MSH



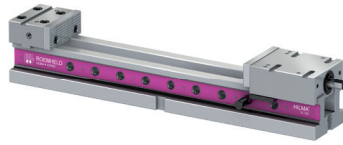


Systemy wielowariantowe VarioLine

Typ VL

obsługiwane mechaniczno-hydraulicznie lub hydraulicznie
docisk do szczęki stałej

- opcja: wskaźnik siły mocowania
 - w różnych wersjach dopasowanych do wymogów klienta
- rozmiary: 100 ... 160 mm
maks. siły mocowania: 25 ... 60 kN
dł. łoża: do 750 mm



Systemy centrujące

Typ ZH

hydrauliczne podwójnego działania centrujące

- wysoka powtarzalność mocowania $\pm 0,01$ mm
 - możliwość ustalania i zamocowania szczęk dostosowanych indywidualnie do klienta
- rozmiary: 100 ... 160 mm
maks. siły mocowania: 16 ... 64 kN



Automatyzacja

Typ ASH

hydrauliczne podwójnego działania docisk do szczęki stałej

- dostępne także z systemem pomiaru drogi (elektrycznym lub poprzez przepływ objętościowy)
 - procesy zbrojenia mogą zostać zautomatyzowane
- rozmiary: 100 ... 125 mm
skok hydrauliczny: do 250 mm
maks. siła mocowania: 32 kN



Szczęki mocujące

- Nakładka nasadzana z wgłębieniami (typu grip)
- Nakładka dystansowa
- Nakładka stopniowa
- Nakładka stopniowa Szczęka kształtowa
- Nakładka pośrednia
- Nakładka wahlowa
- Precyzyjna szczęka stopniowana
- Nakładka pryzmowa
- Nakładka podstawowa QIS z magnesami trwałymi
- Nakładka wymienna QIS, gładka
- Nakładka wymienna QIS, ryflowana
- Nakładka wymienna QIS z rolką
- Nakładka wymienna QIS stopniowana
- Nakładka wymienna QIS, miękka
- Nakładka środkowa pływająca
- Nakładka SlimFlex
- Nakładka mocująca, miękka
- Nakładka mocująca, podwyższona
- Nakładka mocująca z listwą z wgłębieniami
- Nakładka ze specjalnymi wgłębieniami
- Nakładka obracana stopniowana
- Wymienne wkładki, obłe z wgłębieniami
- Wymienne wkładki z wgłębieniami / gładkie
- Wymienne wkładki powlekane twardym stopem / gładkie szczęka obracana



Systemy mocowania wieżowego

Typ TS

Typ TS TriStar

Typ TS Vector

Roźmieszczenie punktów mocowania:

TS: 4 x 90° | TS-TriStar: 3 x 120°

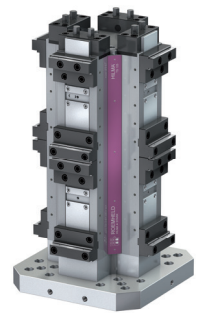
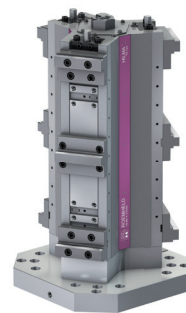
napęd mechaniczny

docisk do szczęki stałej

- wykonanie z funkcją 3-ciej ręki
- wykonanie Vector

rozmiary: 80 ... 125 mm

maks. siły mocowania: 20 ... 40 kN



Tokarko-frezarki

Typ KK

uchwyty wieloszczękowe obsługiwane mechanicznie

- wrzeciono i nakrętka całkowicie zabudowane
 - łatwe ustawienie wstępne za pomocą skali
- długość łoża uchwytu: 150 i 180 mm
maks. siły mocowania: 30 ... 63 kN





Systemy mocowań bazujących z punktem zerowym

Systemy mocowań z punktem zerowym do pozycjonowania i mocowania detali oraz urządzeń

STARK.metec

Prosty, kompaktowy i wytrzymały

Mocowanie: mechanicznie
Odmocowanie: mechanicznie
maks. siły mocowania: 12 ... 50 kN



STARK.classic

Kontrola mocowania, kontrola położenia, odmuchiwanie, rozprowadzenie medium

Mocowanie: mechanicznie
Odmocowanie: hydraulicznie lub pneumatycznie
maks. siła wciągania: 30 kN
maks. siła trzymania: 55 kN



STARK.airtec

Szybko i precyzyjnie

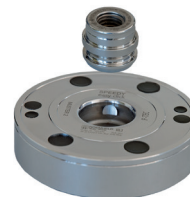
Mocowanie: mechanicznie
Odmocowanie: pneumatycznie
maks. siła mocowania: 20 kN
maks. siła trzymania: 55 kN



STARK.easyclick

Proces mocowania poprzez wciśnięcie („wklknięcie”)

Mocowanie: mechanicznie
Odmocowanie: pneumatycznie
maks. siła mocowania: 5 kN
maks. siła trzymania: 10 kN



STARK.hydratec

Szybko i elastycznie

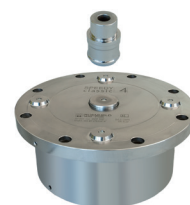
Mocowanie: hydraulicznie
Odmocowanie: hydraulicznie
maks. siła mocowania: 20 kN
maks. siła trzymania: 38 kN



STARK.sweeper

dla automatyzacji

Mocowanie: mechanicznie
Odmocowanie: hydraulicznie lub pneumatycznie
maks. siła wciągania: 20 kN
maks. siła trzymania: 38 kN



STARK.plaintec

Mocne i jedyne w swoim rodzaju

Mocowanie: hydraulicznie
Odmocowanie: hydraulicznie
maks. siła mocowania: 50 kN



Sprzęgła

Uniwersalne i kompaktowe do układów hydraulicznych, pneumatycznych, próżniowych i elektrycznych

Średnica znamionowa: 3 ... 8 mm





Płyty – Kątowniki – Kostki

Z elementów standardowych powstają elastyczne systemy o minimalnym czasie uzbrajania

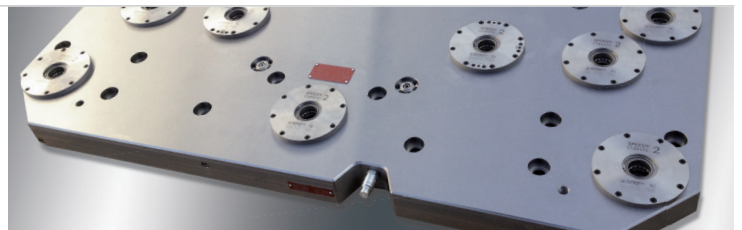
– mechaniczne – hydrauliczne – pneumatyczne – elektryczne – jednostronnego działania – dwustronnego działania –

Płyty szybkozłączne

do obróbki frezarskiej

ze standardowych komponentów,
dopasowane do konkretnej maszyny i jej zadań.

- zmontowane i sprawdzone 3D pod kątem wymiarów i funkcjonowania

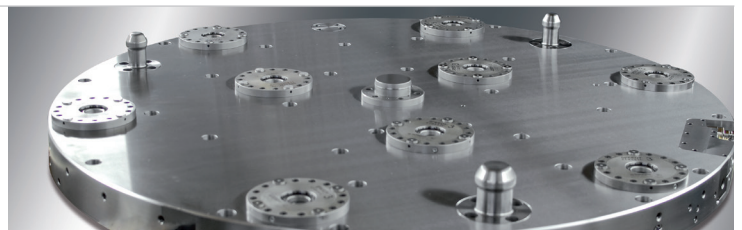


Płyty szybkozłączne

do obróbki frezarskiej

ze standardowych komponentów,
dopasowane do konkretnej maszyny i jej zadań.

- kontrola zamocowania w standardzie
- prowadnice do centrowania wstępnego



Wieże szybkozłączne

do frezarek

ze standardowych komponentów,
dopasowane do konkretnej maszyny i jej zadań.

- funkcja trzeciej ręki (DHF) zapobiega spadaniu części

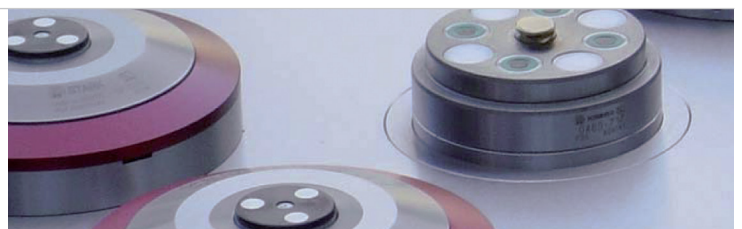


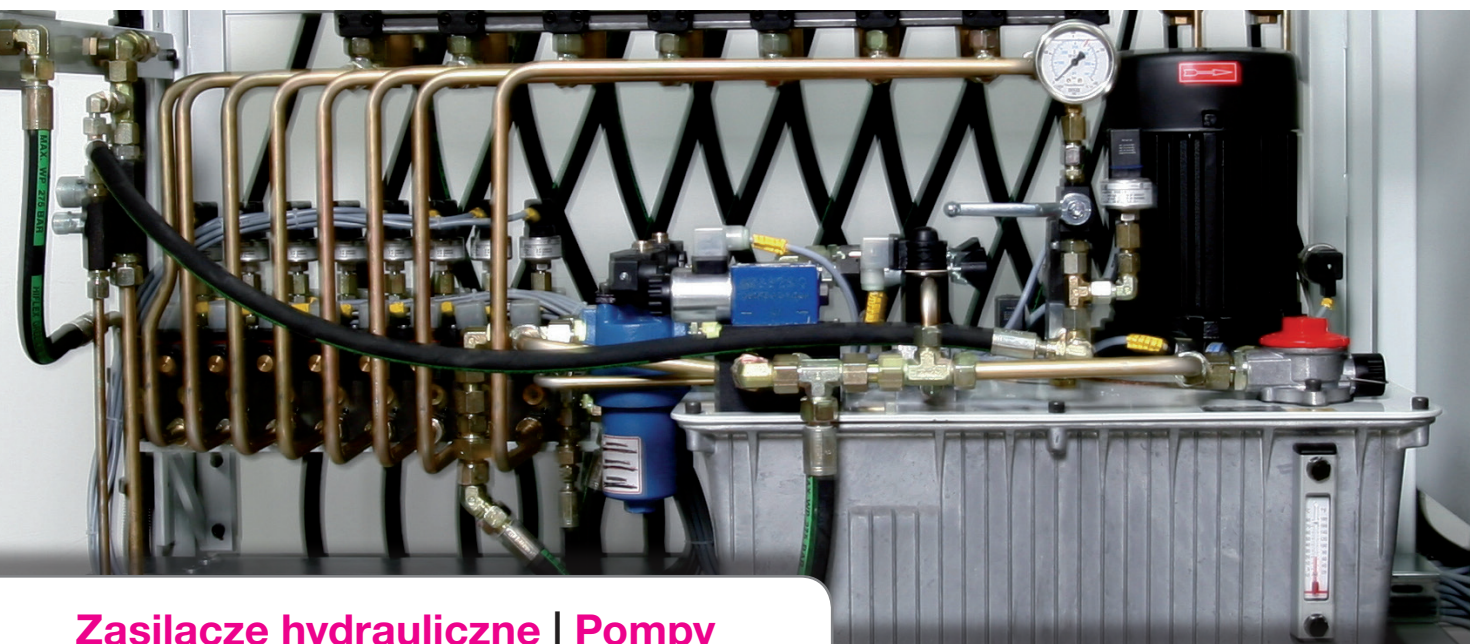
Płyty szybkozłączne

do automatyzacji

ze standardowych komponentów,
dopasowane do konkretnej maszyny i jej zadań.

- multisprężęto z medium dla pneumatycznych lub hydraulicznych urządzeń mocujących i odczytu sygnałów





Zasilacze hydrauliczne | Pompy

Zasilacze hydrauliczne, pompy hydropneumatyczne i pompy ręczne do wytworzenia i kontroli ciśnienia hydraulicznego

Zasilacze hydrauliczne D8.013

Do obsługi dwuręcznej

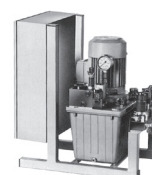
natężenie przepływu: 0,9... 4,5 l/min
maks. ciśnienie robocze: 50... 500 bar
pojemność zbiornika: ok. 11 l
napięcie: 400 VAC



Zasilacze hydrauliczne D8.015

Z proporcjonalną regulacją ciśnienia

natężenie przepływu: 0,9 l/min
maks. ciśnienie robocze: 500 bar
pojemność zbiornika: ok. 11 l
napięcie: 400 VAC



Zasilacze hydrauliczne D 8.031

Wersja bazowa

natężenie przepływu: 0,9... 24 l/min
maks. ciśnienie robocze: 50... 500 bar
pojemność zbiornika: 11, 27, 40 i 63 l
napięcie: 400 VAC



Zasilacze hydrauliczne D 8.026

Zasilacze modułowe

natężenie przepływu: 0,9... 24 l/min
maks. ciśnienie robocze: 120... 500 bar
pojemność zbiornika: 11, 27, 40 i 63 l
napięcie: 400 VAC



Zasilacze hydrauliczne D8.0115

Gotowe do podłączenia z oszczędzającą energię funkcją wyłączenia

natężenie przepływu: 0,8... 3,5 l/min
maks. ciśnienie robocze: 160... 500 bar
pojemność zbiornika: ok. 5 l
napięcie: 400 VAC



Pompy ręczne

Pompa hydrauliczna do siłowników jednostronnego działania

Obsługa za pomocą dźwigni ręcznej lub nożnej
przepływ medium na skok: 2... 12 cm³

Pompy śrubowe

Objętość skokowa: 21 cm³

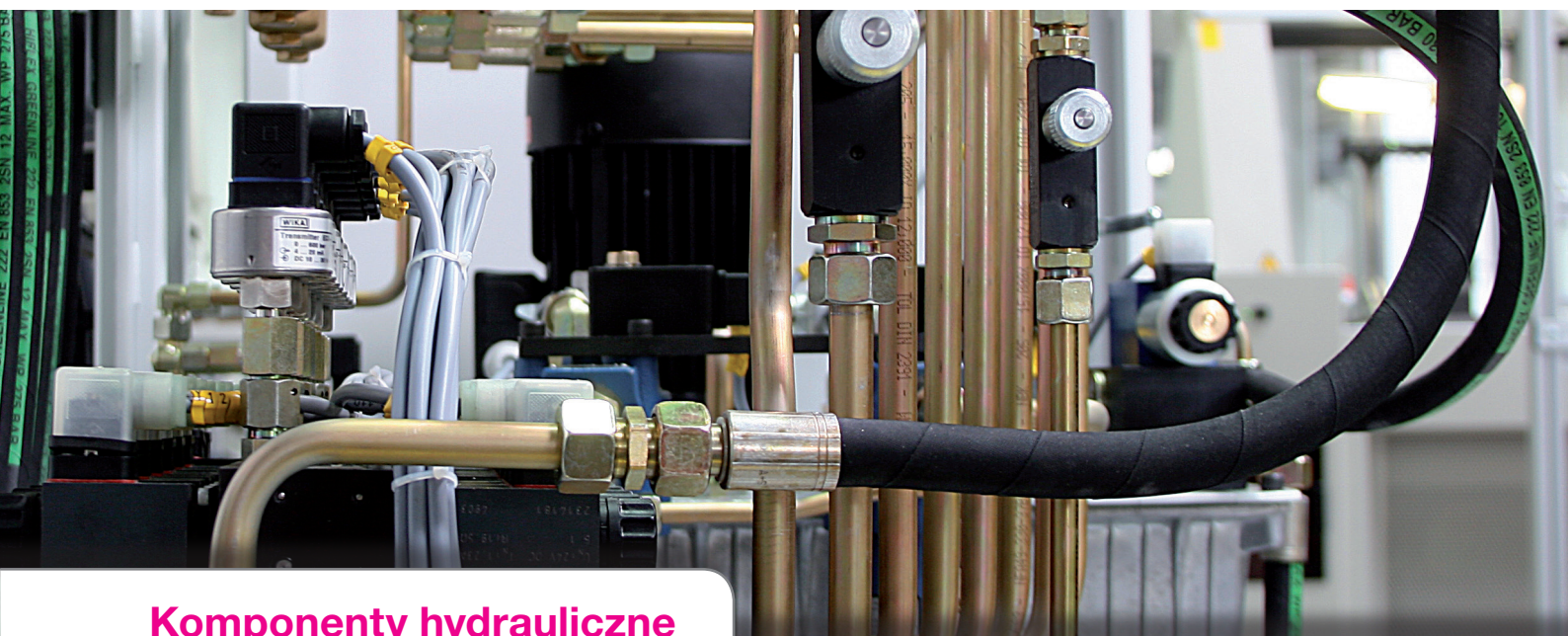


Pompy hydropneumatyczne

Do siłowników jednostronnego i dwustronnego działania

natężenie przepływu: 0,85... 1,5 l/min
ciśnienie powietrza: 0,85... 5,0 bar
maks. ciśnienie robocze: 500 bar





Komponenty hydrauliczne

Elementy do transferu oleju i sterowania elementów hydraulicznych

Zawory hydrauliczne

Zawory sterujące i odcinające
Zawory dławiące i regulacyjne
Zawory ograniczające ciśnienie
Zawory zwrotne, Zawory przyłączeniowe, Kombinacje zaworów



Akumulatory hydrauliczne

Akumulatory z membraną na olej hydrauliczny z gazem wypełniającym: azotem
pojemność: 13 ... 750 cm³
przyłącza: G¹/₄ ... G¹/₂
maks. ciśnienie robocze: 250 ... 500 bar



Złącza obrotowe

Sterowalne i niesterowalne złącza obrotowe do transferu oleju w układach obrotowych i wahliwych
maks. ciśnienie robocze: 500 bar



Przekładnie ciśnienia

Hydrauliczno-hydrauliczne lub pneumatyczno-hydrauliczne jednostronnego lub dwustronnego działania
maks. ciśnienie wyjściowe: 500 bar



Wyłączniki ciśnieniowe

Przełączniki ciśnienia Z bezstopniowo ustawianym punktem wyłączenia, mocowane kołnierzowo lub przez złącze G¹/₄"

Kontrola ciśnienia z bezprzewodowym przesyłem sygnału

Odbiorniki z interfejsem danych



Sprzęgła

Do łączenia i rozłączania hydrauliki, pneumatyki i próżni
średnica znamionowa: NW 3 ... 8
maks. przepływ: 8 ... 35 l/min
maks. ciśnienie robocze: 300 ... 500 bar



Sprzęgła wielokrotne

2- do 12-krotne
średnica znamionowa: NW 5 ... 8
sprzęgane bezciśnieniowo lub pod ciśnieniem
maks. ciśnienie robocze: 300 bar



Filtry wysokociśnieniowe

Filtry liniowe InLine, filtry wtykowe i filtry o ukierunkowanym przepływie
filtracja: 10 i 100 μm
materiał: stal szlachetna i stal
maks. ciśnienie robocze: 350 i 500 bar



Jednostki i systemy złączne

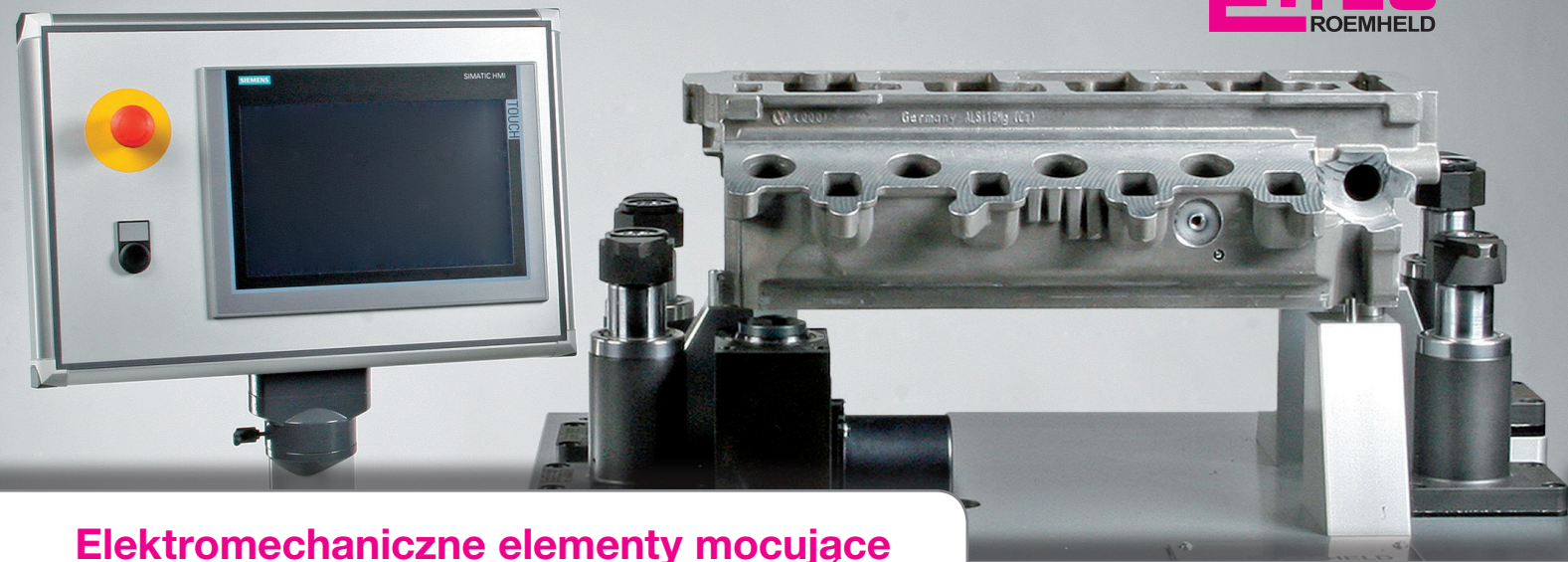
Obsługiwane ręcznie lub automatycznie do elementów jednostronnego lub dwustronnego działania
maks. ciśnienie robocze: 400 i 500 bar



Węże hydrauliczne

Złącza rurowe
Węże hydrauliczne/oleje hydrauliczne
Rury precyzyjne
Złącza wtykowe
Manometry/Złączeni rurowe





Elektromechaniczne elementy mocujące

Dociski skrętne

maks. siła mocowania: 7 kN
skok mocowania: 23 mm
kął obrotu: maks. 180°
napięcie: 24 VDC



Siłowniki blokowe

maks. siła mocowania: 10 ... 20 kN
skok: 100 mm
napięcie: 24 / 48 VDC



Elementy podporowe

maks. siła obciążenia: 20 kN
skok tłoka: 20 mm
napięcie: 24 VDC



Dociski klinowe

maks. siła trzymania: 130 ... 320 kN
skok mocowania: 20 mm
napięcie: 24 VDC



Urządzenia mocujące FSS

Elastyczne systemy mocowania i wsporniki do mocowania detali o cienkich ściankach i swobodnych powierzchniach

Elementy mocujące i wsporniki

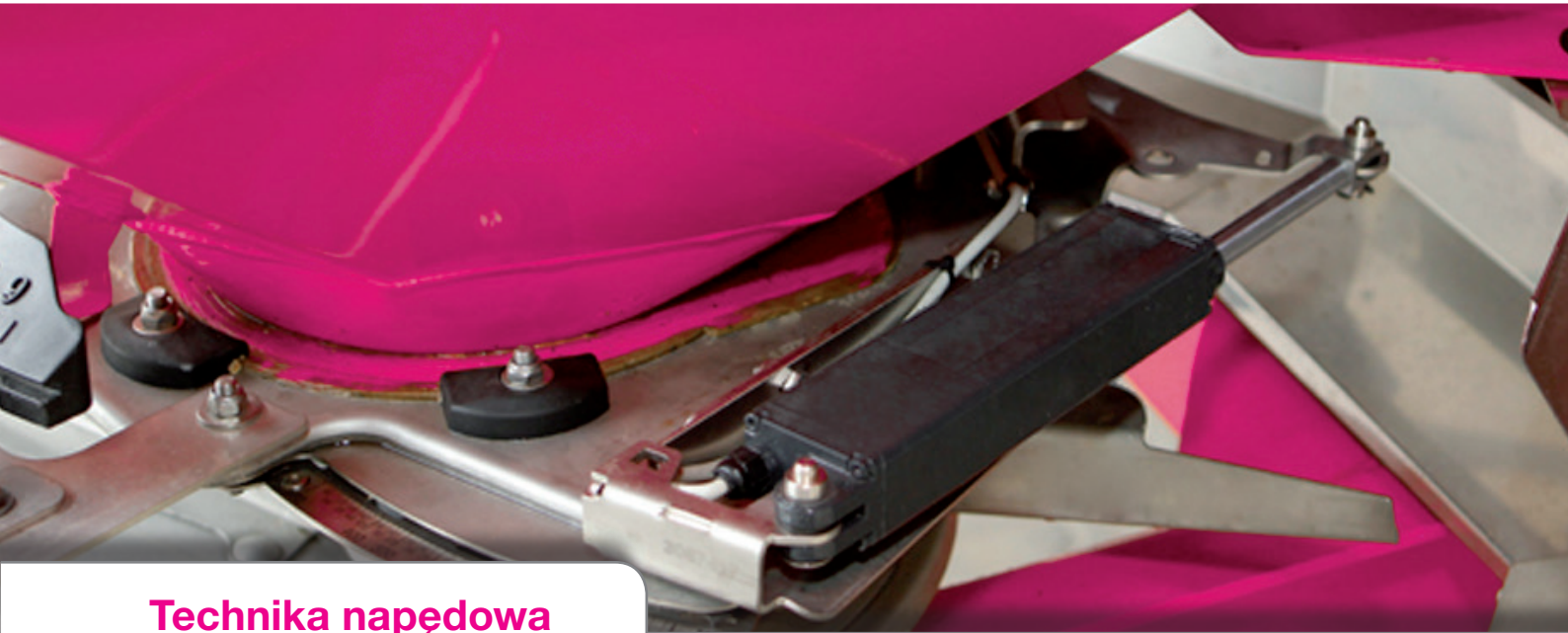
Elementy z własnym napędem liniowym i techniką mocowania próżniowego

tłoczniska-Ø: do 70 mm
skoki: 100 do 1000 mm
maks. osiowa siła podparcia: 1,2 ... 12,0 kN



Rdzeniem urządzenia mocującego FSS są elementy mocujące i wsporniki montowane w dowolnej ilości i tworzące wspólnie powierzchnię styku z detalem. Ponieważ każdy element można pozycjonować pojedynczo do geometrii konkretnego detalu, dzięki urządzeniom FSS możemy tworzyć w sposób elastyczny indywidualne powierzchnie mocowania i podparcia detali.

W zależności od powierzchni i geometrii detalu możemy uzyskać siły mocowania o wartości 300 N na każdy element lub wyższe.



Technika napędowa

Obsługiwane elektrycznie lub ręcznie napędy liniowe do procesów nastawczych i regulacji w wymagających warunkach przemysłu, technice pojazdów i technice medycznej

Napędy liniowe obsługiwane elektrycznie

Wersja z wyłącznikami krańcowymi lub systemem pomiaru drogi

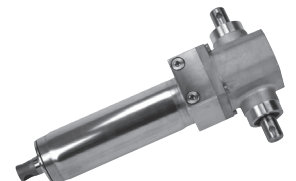
maks. siła: 0,3... 6,0 kN
skok: 100... 600 mm
napięcie: 12 lub 24 VDC



Napędy liniowe obsługiwane ręcznie

Wersja manualno-hydrauliczna

maks. siła: 4,5... 12,5 kN
skok: 140... 600 mm



Elementy pneumatyczne

Obsługiwane pneumatycznie dociski skrętne

Pneumatyczne dociski skrętne

Z ruchomymi czujnikami magnetycznymi

dwustronnego działania
maks. siła mocowania: 140... 1400 N
maks. ciśnienie robocze: 7 bar





Technika manipulowania | organizacja miejsca pracy

moduhub Program modułowy – moduły do obracania, podnoszenia, przechylania i przesuwania
Poszczególne moduły można łączyć ze sobą tworząc jednostki wielofunkcyjne

Moduły obrotowe, poziome

Do obracania detali wokół osi poziomej

Obsługiwane ręcznie lub elektrycznie
Opcjonalnie: indeksacja
Opcjonalnie: rozprowadzenie medium
Ciężar detalu: do 200 kg



Moduły obrotowe, pionowe

Do obracania detali wokół osi pionowej

Obsługiwane ręcznie lub elektrycznie
Opcjonalnie: indeksacja
Opcjonalnie: rozprowadzenie medium
Ciężar detalu: do 1000 kg



Kolumny podnośne

Do stabilnego podnoszenia i opuszczania detalu uruchamiane

za pomocą hydraulicznego lub elektrycznego aktuatora
Ciężar detalu: do 600 kg
maks. skoki: 200 ... 1000 mm



Moduły wychylne

Do przechylania i obracania detalu wokół osi pomiędzy położeniami krańcowymi 0° i 90°

obsługiwane ręcznie lub elektrycznie: indeksacja
Ciężar detalu: do 100 kg



Moduły jezdne

Do ręcznego przesuwania pojedynczych modułów oraz ich kombinacji

z hamulcem
maks. obciążenie: 2000 i 6000 N



Moduły podłogowe

Podstawa do 1 lub 2 modułów

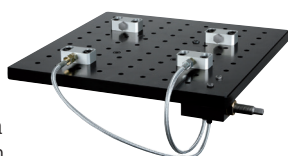
do wyrównania nierówności powierzchni oraz lepszej stabilności i przyczepności
maks. obciążenie: 6000 i 8000 N



Urządzenia mocujące

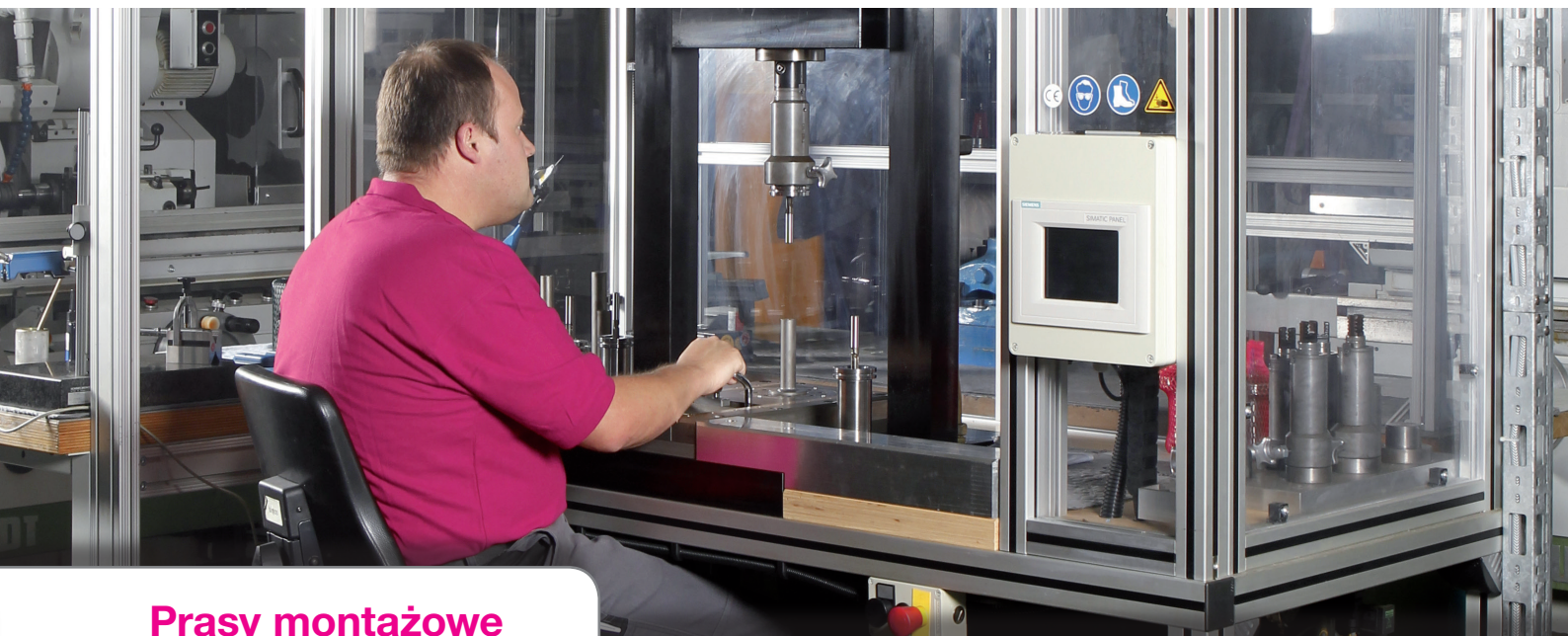
do mocowania detali na modułach **moduhub**

- hydrauliczne i mechaniczne elementy mocujące z uniwersalną płytą mocującą
- szybkowymienna płyta montażowa z systemem mocowania z punktem zerowym firmy STARK



Osprzęt

Płyty podstawy, płyty adaptacyjne, płyty kołnierzone, płyty stołów, jednostki zasilające, przyciski ręczne i dźwignie nożne, piloty obsługowe, zasilanie do systemów mobilnych, programowalne moduły sterujące



Prasy montażowe

modupress program modułowy – napędzane hydraulicznie lub elektrycznie prasy przeznaczone dla procesów wymagających siły takich jak łączenie, wtlaczanie, spęczanie, formowanie i nitowanie

Prasy montażowe P1.100

Konstrukcja portalowa napęd hydrauliczny

Sterowanie biegu szybkiego/wolnego z opcjonalną kontrolą siły/drogi
maks. siła docisku: 40... 100 kN



Prasy montażowe P1.200

Kompaktowa konstrukcja z C-ramą z napędem hydraulicznym

Sterowanie biegu szybkiego/wolnego z opcjonalną kontrolą siły/drogi
maks. siła docisku: 40... 100 kN



Prasy montażowe P1.101

Konstrukcja portalowa napęd elektryczny

Sterowanie biegu szybkiego/wolnego z opcjonalną kontrolą siły/drogi
maks. siła docisku: 7 i 25 kN



Prasy montażowe P1.201

Kompaktowa konstrukcja z C-ramą z napędem elektrycznym

Sterowanie biegu szybkiego/wolnego z opcjonalną kontrolą siły/drogi
maks. siła docisku: 7 i 25 kN



Prasy montażowe P1.102

Konstrukcja portalowa napęd hydrauliczny

Sterowanie biegu szybkiego/wolnego za pomocą programowania czasu przesuwu
maks. siła docisku: 40... 100 kN



Prasy montażowe Prasy P1.202

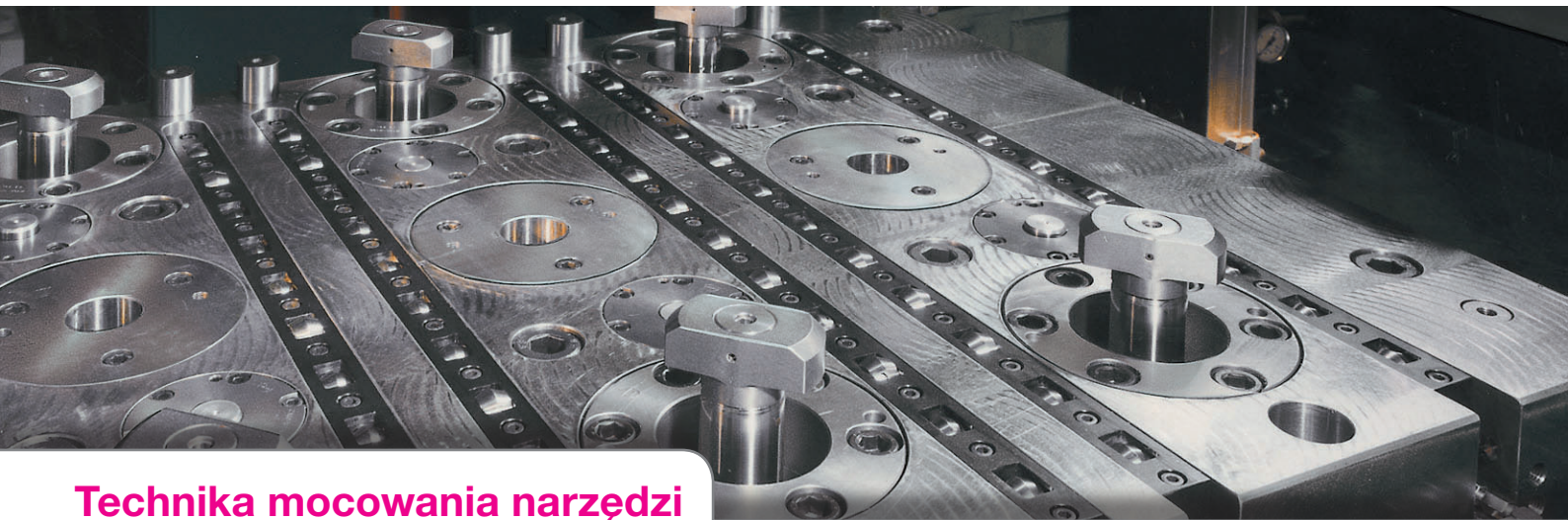
Kompaktowa konstrukcja z C-ramą z napędem hydraulicznym

Sterowanie biegu szybkiego/wolnego za pomocą programowania czasu przesuwu
maks. siła docisku: 40... 100 kN



Osprzęt

Osłony bezpieczeństwa,
kurtyny świetlne,
przesuwne sanie, czujniki,
szybkozłącza



Technika mocowania narzędzi

Systemy mocowania i wymiany narzędzi do automatyzacji pras
Systemy szybkiej wymiany do maszyn, pras i urządzeń

Hydrauliczne elementy mocujące

Siłowniki z drążonym tłokiem

do stosowania na stole lub suwaku prasy

Dociski sprężynowe

do długotrwałego mocowania za pomocą sprężyny

Dociski kątowe

do mocowania na wąskich krawędziach



Listwy dociskowe

Płaski element mocujący do stołu i suwaka prasy
maks. siła mocowania: 30... 116 kN, skok tłoka: do 8 mm

Listwy dociskowe podwójne T

do wykorzystania całej powierzchni stołu lub suwaka
maks. siła mocowania: 16... 320 kN

Dociski suwliwe

do wsunięcia w rowki teowe
maks. siła mocowania: 19... 78 kN, skok tłoka: do 12 mm



Dociski skrętne ciągnące

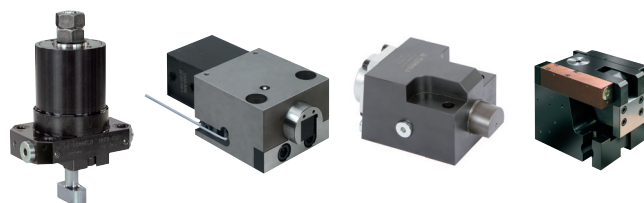
Siłowniki z śrubą ciągnącą

Dociski klinowe

Solidne elementy mocujące do prostych lub skośnych krawędzi
maks. siła mocowania: 1250 kN

Kostki dociskowe

Z samohamowną mechaniczną blokadą
maks. siła mocowania: 200 kN



Siłowniki/uchylno-ciągnące

maks. siła mocowania: 104... 160 kN, skok mocowania: 10 mm

Ciągnące/skrętno-ciągnące

bez krawędzi utrudniających wsuwanie narzędzi
maks. siła mocowania: 60... 164 kN

Systemy szybko mocujące

Automatyczne jednostki przesuwne z elementem mocującym



Dociski ciągnące

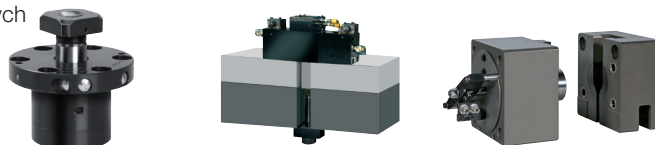
Dociski z kotwicą ciągnącą do zastosowania w miejscach niedostępnych

Dociski uchylne

Z mechaniczną blokadą

Złącza szyn chwytkowych

Systemy szybkozłączcze do szyn chwytkowych





Elektromechaniczne elementy mocujące

Dociski czopowe

Mocowanie poprzez ruch zabierająco-ciągący

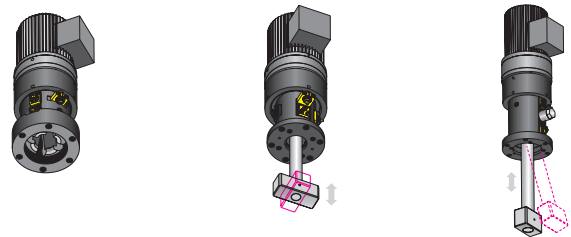
Dociski obrotowo-ciągące

Mocowanie poprzez ruch obrotowo-ciągący

Dociski uchyłne

Mocowanie poprzez ruch uchylny i skok

maks. siła mocowania: 70 ... 160 kN



Dociski klinowe

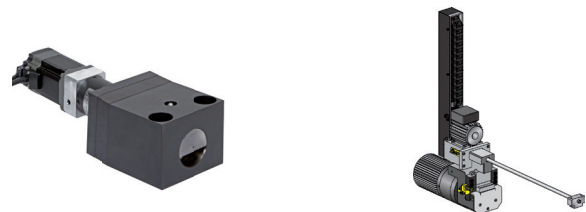
Kompaktowy zestaw elektro-mechaniczny

maks. siła mocowania: 160 kN, siła trzymania: 300 kN

Dociski kątowe

Mocowanie w każdym punkcie drogi przesuwu

maks. siła mocowania: 50 kN, siła trzymania: 320 kN



Mechaniczne elementy mocujące

Dociski suwliwe

maks. siła mocowania: 40 ... 80 kN

Dociski śrubowe

maks. siła mocowania: 40 ... 140 kN

Nakrętki dociskowe, mechaniczne

maks. siła mocowania: 60 ... 200 kN

Nakrętki dociskowe, hydrauliczno-mechaniczne

maks. siła mocowania: 60 ... 150 kN



Technika wymiany narzędzi

Listwy rolkowe i kulkowe

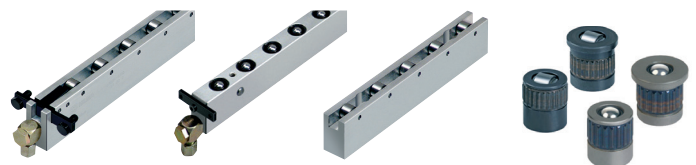
hydrauliczne lub sprężynowe

Listwy transportowe

bez podnoszenia

Wkłady rolkowe i kulkowe

sprężynowe



Konsole transportowe, wiszące

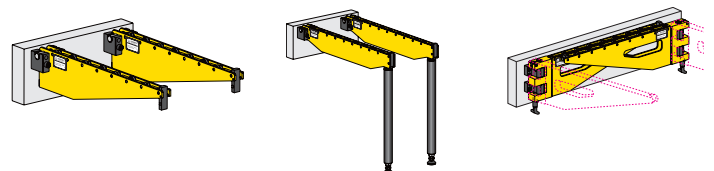
maks. obciążenie na parę: 5 ... 30 kN

Konsole transportowe, podparte

maks. obciążenie na parę: 20 ... 250 kN

Konsole transportowe, składane

maks. obciążenie na parę: 10 ... 60 kN



Wózki transportowe

do transportowania narzędzi do 1600 kg ze stołem kulowym, hydrauliczną regulacją wysokości i stacją dokującą

Konsole do wymiany narzędzi

Z napędem przeznaczone dla narzędzi o ciężarze do 250 kN



Siłowniki ryglujące

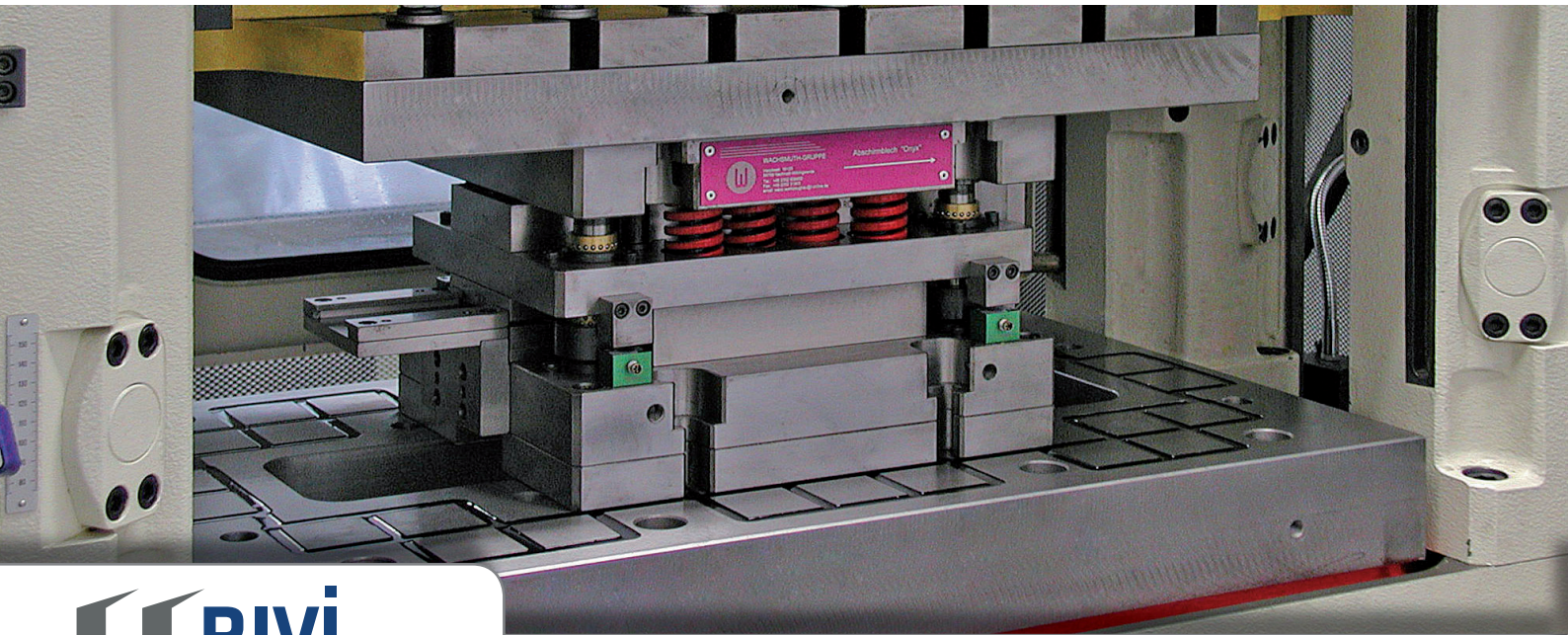
Do blokowania wirników w lądowych i morskich elektrowniach wiatrowych w czasie prac konserwacyjnych

Rotorlock

Hydrauliczne, mechaniczne lub elektromechaniczne

rozmiary: do 7500 kN sił poprzecznych z kontrolą pozycji, zabezpieczone antykorozyjnie zgodnie z DIN ISO 12944 Zakres temperatur pracy: -40 ... +70 °C





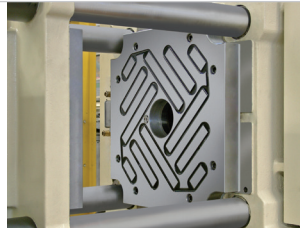
Technika mocowania magnetycznego

Magnetyczne płyty mocujące i systemy Rivi Magnetics® M-TECS do wtryskarek, ciśnieniowych maszyn odlewniczych, pras do obróbki plastycznej, pras do wytłaczania hydraulicznego, pras do formowania gumy i manipulatorów do form

M-TECS P

dla przemysłu tworzyw sztucznych

maks. zakres temperatur: 120°C
Grubość płyty: 47 mm



M-TECS R

dla przemysłu gumowego i duroplastów

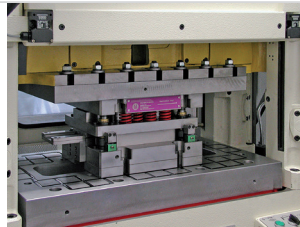
maks. zakres temperatur: 240°C
Grubość płyty: 55... 85 mm



M-TECS M

do formowania blach

maks. zakres temperatur: 80°C
Grubość płyty: 55 mm





Rozwiązania systemowe dla techniki wytwarzania

Doradztwo, projekt, planowanie, inżynieria, konstrukcja, produkcja, dostawa, uruchomienie i konserwacja systemów mocowania i montażu

Wszystko z jednej ręki

Od pomysłu poprzez inżynierię do uruchomienia i konserwacji

Obojętnie, czy chodzi o zaplanowanie systemów mocowań do nowej maszyny czy o optymalizację i adaptację zastosowanych procesów mocowania, służymy Państwu naszą radą i pomocą.

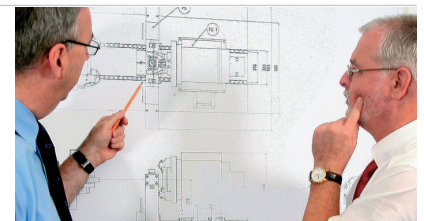
Na podstawie Państwa wymagań i oczekiwań tworzymy nowe pomysły i przeprowadzimy Państwa przez całą fazę inżynierii aż do uruchomienia i konserwacji.



Specjalistyczne know-how na zawołanie

Indywidualne doradztwo i usługi

Od bezpłatnej pierwszej porady po usługę na zlecenie – wszystkie nasze czynności ukierunkowane są na spełnienie Państwa życzeń i realizację określonych przez Państwa celów. Czy to chodzi o stworzenie nowych koncepcji i projektów konstrukcyjnych rozwiązań częściowych lub całkowitych czy o rachunek amortyzacji i konstrukcje szczegółowe: to Państwo sami określicie, z jakich usług skorzystacie.



Sprawdzone i pewne rozwiązania

Systemy mocujące i montażowe ze standardowych modułów

Dzięki doświadczeniom zebranych przez poszczególne przedsiębiorstwa Grupy ROEMHELD w trakcie realizacji ich różnorodnych indywidualnych projektów możemy dziś zaoferować jedyne w swoim rodzaju, zbudowane modułowo systemy mocowania i systemy montażowe.

Zastosowanie sprawdzonych i niezawodnych modułów standardowych jest kluczem do osiągnięcia optymalnych kosztów wytwarzania i konstrukcji oraz gwarantuje bezpieczne wdrożenie indywidualnych rozwiązań systemowych.

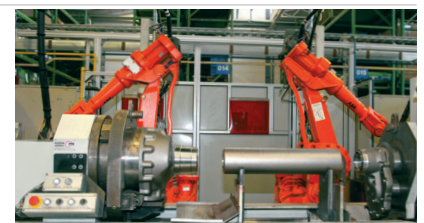


Rozwiązania systemowe – bezpośrednio od producenta techniki mocowania

Systemy mocowania i pozycjonowania dostosowane do potrzeb klienta

Nasze know-how w zakresie inżynierii oraz duża ilość sprawdzonych w Grupie ROEMHELD technologii mocowania i pozycjonowania umożliwia nam produkcję i dostawę systemów dostosowanych do indywidualnych potrzeb klienta.

Poprzez konstrukcję i produkcję zasadniczych komponentów wewnątrz Grupy ROEMHELD sięgamy po rozległy know-how oraz sprawdzone techniki wytwarzania, które w połączeniu z naszym know-how w zakresie inżynierii są gwarancją dojrzałego i niezawodnego funkcjonowania całego systemu.





ROEMHELD
HILMA ■ STARK

Indywidualne doradztwo czy
zapytanie o nasze produkty?

Jesteśmy do Państwa dyspozycji.

**Elementy i systemy
dla techniki wytwarzania**

**Systemy mocowań detali, systemy mocowań i
wymiany narzędzi oraz form**

**Inteligentne
systemy mocowań bazujących z
punktem zerowym**

Państwa partner w Polsce

Römheld GmbH

Friedrichshütte
Römheldstraße 1–5
35321 Laubach
Germany
E-Mail: info@roemheld.de
www.roemheld.pl

Hilma-Römheld GmbH

Auf der Landeskronen 2
57234 Wilnsdorf-Wilden
Germany

Tel.: +49 2739 / 4037-0
E-Mail: info@hilma.de
www.roemheld.pl

Stark Spannsysteme GmbH

Römergrund 14
6830 Rankweil
Austria
E-Mail: info@stark-roemheld.com
www.stark-roemheld.com

INMET-BTH®

ul. Jasna 1–5
PL 43-190 Mikołów

Tel. +48 32 793 93 46
+48 32 793 93 70
+48 32 738 49 49
Fax: +48 32 726 18 70
E-Mail: biuro@inmetbth.pl
www.inmetbth.pl