

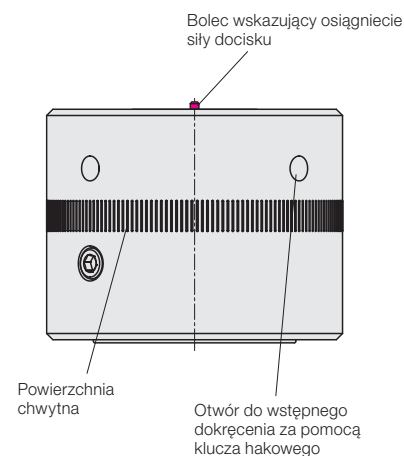


Nakrętki dociskowe, mechaniczno-hydrauliczne z przelotowym otworem gwintowanym i wskaźnikiem siły zamocowania



Zalety

- Odporność na temperaturę do 120 °C
- Bezpieczne mocowanie dzięki optycznemu wskaźnikowi siły mocowania
- Wysoka siła mocowania przy niskim momencie obrotowym
- Łatwe do modernizacji
- Nakrętka dociskowa posiada otwór gwintowany przelotowy, dzięki temu posiada duże możliwości dostosowywania do różnych wysokości tolerancji i krawędzi mocujących
- Nie ma konieczności dostosowywania długości śruby zaciągającej
- Łatwe ręczne mocowanie i odmocowywanie
- Bezobsługowe
- Maksymalne skupienie siły w możliwie najmniejszym obszarze



Zastosowanie

- Mocowanie i blokowanie narzędzi na stole i suwaku prasy
- Gdy wymagana jest największa siła mocowania przy najmniejszej możliwej przestrzeni
- Jeżeli nie jest dostępny żaden zasilacz hydrauliczny

Opis

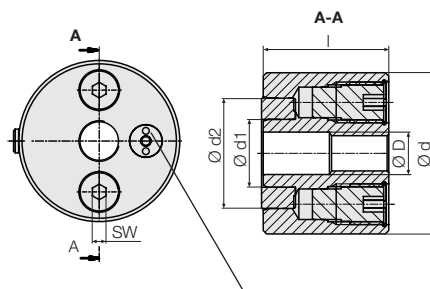
Po ręcznym ustawieniu i dosunięciu nakrętki dociskowej do krawędzi mocującej zintegrowana poduszka hydrauliczna zostaje wstępnie naprężona poprzez obrót gniazda sześciokątne. Niewielki moment obrotowy generuje dużą siłę mocowania. Wskaźnik siły mocowania wysuwa się po osiągnięciu nominalnej siły docisku.

Dopuszczalna różnica temperatur ± 20 °C

Odporność na temperaturę do max. 120 °C

Nakrętka dociskowa

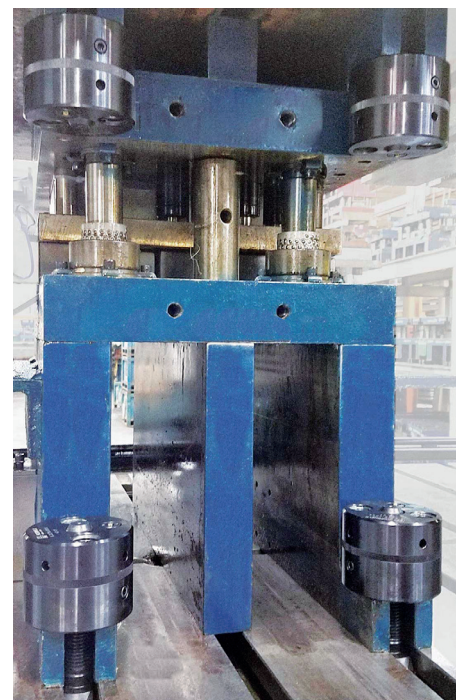
z dwiema śrubami dociskowymi



Wysunięcie bolca optycznego wskaźnika siły mocowania po osiągnięciu nominalnej siły docisku:

Typ 2273 i 2274: 2,0 mm
Typ 2275, 2276 i 2277: 2,5 mm

Przykład zastosowania



Dane techniczne

Siła mocowania	[kN]	15	30	60	100	100	150
Max. skok*	[mm]	2	2	2	2	2	2
Moment dokręcenia	[Nm]	9	9	9	30	30	40
D		M12	M16	M20	M24	M30	M30
d	[mm]	47	56	70	95	108	112
d1	[mm]	20	25	30	40	48	50
d2	[mm]	33	37	50	65	70	80
SW	[mm]	6	6	8	8	8	10
l	[mm]	54	61	71	75	75	90
Masa	[kg]	0,7	1,0	2,0	3,7	4,8	6,1

Nakrętka mocująca bez śruby T ze wskaźnikiem siły mocowania** Numer art. **822730002** **822740002** **822750002** **822760002** **822760005** **822770002**

* Skok przy maksymalnej regulacji śruby dociągającej. Przed dokręceniem śrub dociskowych należy wstępnie dokręcić nakrętkę kluczem hakowym.

** Klucz dynamometryczny nie jest wymagany.

Wymiary Dane techniczne

Akcesoria

Śruba do rowka T, oddzielnie

Do rowka T	[mm]	14	18	22	28	36
Gwint		M12	M16	M20	M24	M30
Długość	[mm]	160	160	200	250	250
Klasa wytrzymałości		8.8	12.9	12.9	12.9	8.8
Masa	[kg]	0,16	0,29	0,58	1,1	1,8
Numer art.		5700142	5700022	5700023	5700024	5700048

Stacja odkładcza, do przechowywania nakrętek podczas wymiany narzędzia

Uchwyt z zamontowanymi dystansami (bez bloku przyłączeniowego)

	Numer art.	827531430	827531830	827532230	827532830	827533630
Szerokość rowka T	k	14	18	22	28	36
	a	65	70	72	85	90
Uchwyt, oddzielnie	Numer art.	2753140	2753180	2753220	2753280	2753360

Wykonania specjalne na zapytanie

