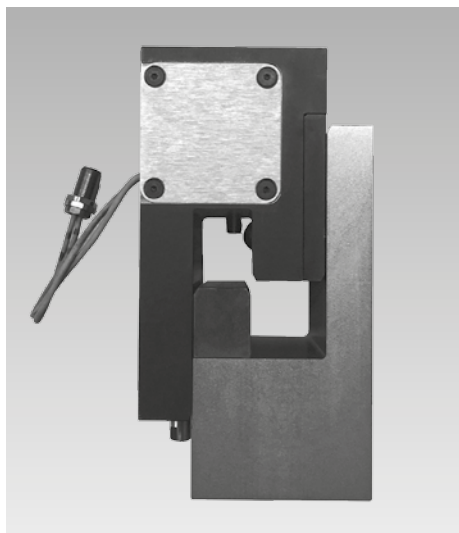




## Acoplamiento de barras de transferencia

### Sistema de sujeción rápida para barras de transferencia acoplamiento sin energía y bloqueo



#### Ventajas

- Acoplamiento seguro y sin energía
- Posiciones de las útiles reproducibles de forma rápida y exacta
- Precisión elevada de posicionado de  $\pm 0,04$  mm
- Fácil montaje posterior
- Ausencia de cualquier componente móvil en la parte pasiva, por lo que no requiere mantenimiento
- Rigidez dinámica elevada
- Control seguro de la posición de bloqueo y desbloqueo
- Elemento de conexión con auto-retención
- Realización flexible de los acoplamientos según las especificaciones del cliente
- Sistema patentado

#### Ejemplo de aplicación



Sistema de transferencia de 3 ejes

#### Aplicación

Los acoplamientos de barras de transferencia se utilizan en prensas de transferencia para el centrado, el acoplamiento y la sujeción automáticos allí donde se desee una fuerza de sujeción máxima en un espacio mínimo con rigidez dinámica elevada.

#### Descripción

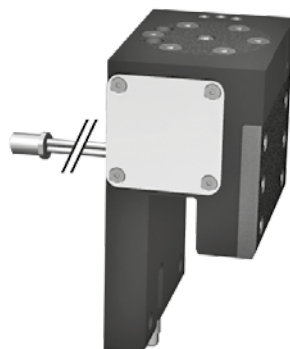
En este concepto de acoplamiento, al contrario que en los sistemas habituales en el mercado, todos los elementos para el posicionado, centrado, creación de la fuerza de sujeción y control de la posición se encuentran integrados en la parte activa del acoplamiento, que está unida de forma fija con la prensa. La parte pasiva correspondiente, en la barra de transferencia, no contiene piezas móviles.

Con el fin de conseguir un peso reducido del acoplamiento, el cuerpo de la parte pasiva está realizado de aluminio de alta resistencia con recubrimiento duro.

Este acoplamiento de barras de transferencia no necesita energía hidráulica, eléctrica o neumática para el acoplamiento/desacoplamiento y la sujeción de una barra de transferencia sino que funciona totalmente sin energía. El acoplamiento utiliza el movimiento de la barra de transferencia para el acoplamiento y el desacoplamiento. La sujeción se efectúa por unión geométrica de forma y por fuerza del muelle. El acoplamiento de barras de transferencia es mucho más compacto y no necesita energía suplementaria para el cambio de barras. Los costes de compra son considerablemente reducidos ya que no se necesitan tubos y tubos flexibles.

#### Parte activa del acoplamiento

La parte activa del acoplamiento de barras de transferencia funciona sin energía hidráulica o neumática.



#### Parte pasiva del acoplamiento

La parte contraria pasiva no tiene piezas móviles y está completamente sin mantenimiento.



#### Parte activa

